

МОСКОВСКИЙ ЦЕНТР КАЧЕСТВА ОБРАЗОВАНИЯ

Результаты диагностики знаний обучающихся

Дата: 27.09.2012

Предмет: РУССКИЙ ЯЗЫК

Округ: Восточный

ОУ: 734

Класс: 7А

Фамилия, имя	№ уч.	Вариант	1	2	3	4	5	6	7	8	9	10	11	12	13	14	15	16	17	18	19	20	21	22	23	24	Балл	% вып. теста	Оценка за тест	Школьная оценка	Рейтинг
	1	3001	1-	4+	3-	2-	1+	3+	1+	1+	4-	4+	2-	1-	2+	1+	3-	1-	0	1							9	50	3	3	7
	2	3004	4-	1+	4-	4+	2-	4-	4-	2-	4+	3+	2+	4-	3-	2-	4+	2-	1	1							8	44	3	3	8
	3	3004	3+	2-	1-	4+	1+	3-	4-	3+	3-	2-	2+	3+	2-	2-	4+	1+	1	1							10	56	3	4	6
	4	3004	4-	1+	2+	4+	2-	2+	2+	3+	4+	3+	2+	3+	1+	2-	4+	1+	1	1							15	83	4	5	2
	5	3001	2+	1-	2+	3+	1+	2-	1+	1+	3+	1-	2-	3+	2+	2-	2+	1-	1	1							12	67	4	3	4
	6	3002	4+	1+	3-	4+	1+	2-	2+	1+	3+	4+	2+	3+	2+	2-	1-	4-	1	1							13	72	4	3	3
	7	3002	4+	3-	3-	4+	4-	2-	3-	1+	3+	4+	2+	3+	1-	2-	2+	3+	1	0							10	56	3	3	6
	8	3002	3-	2-	1+	4+	1+	1-	2+	1+	3+	4+	2+	1-	2+	4+	2+	4-	1	0							12	67	4	3	4
	9	3001	3-	4+	2+	3+	3-	1-	3-	1+	2-	3-	2-	1-	1-	1+	2+	2-	1	1							8	44	3	4	8
	10	3003	1-	3-	4-	4+	1-	3+	4-	4+	1-	4-	1-	2-	1-	3-	4-	3-	0	0							3	17	2	3	10
	12	3004	1-	1+	3-	4+	1+	2+	4-	3+	2-	3+	2+	3+	2-	4+	4+	2-	0	0							10	56	3	4	6
	13	3004	3+	1+	2+	4+	1+	2+	2+	3+	4+	1-	2+	3+	1+	4+	4+	2-	1	0							15	83	4	4	2
	15	3002	3-	4-	3-	4+	1+	1-	2+	1+	3+	4+	2+	2-	2+	1-	2+	1-	1	1							11	61	3	4	5
	16	3002	2-	2-	3-	4+	1+	3+	3-	1+	3+	4+	2+	4-	2+	4+	2+	4-	1	1							12	67	4	4	4
	18	3003	1-	2+	4-	1-	2+	4-	1+	4+	3+	3+	2-	1+	4-	3-	2+	2-	0	1							9	50	3	3	7
	19	3003	2+	2+	1+	4+	2+	3+	1+	4+	3+	3+	4+	1+	3+	4+	2+	1+	1	1							18	100	5	5	1
	20	3001	1-	3-	2+	3+	3-	3+	1+	1+	3+	4+	4+	3+	3-	3-	2+	3-	1	0							11	61	3	3	5
	21	3003	3-	2+	1+	4+	2+	3+	2-	4+	3+	3+	4+	2-	4-	3-	2+	1+	0	1							12	67	4	4	4
	22	3003	2+	2+	3-	4+	2+	4-	1+	4+	3+	1-	2-	3-	4-	4+	2+	2-	1	1							11	61	3	5	5
	23	3001	1-	4+	1-	3+	3-	1-	1+	2-	3+	4+	4+	2-	2+	1+	2+	4+	1	1							12	67	4	3	4
	25	3002	4+	2-	1+	4+	1+	3+	3-	1+	3+	4+	2+	3+	3-	4+	1-	4-	1	0							12	67	4	4	4
	26	3003	2+	2+	4-	4+	2+	3+	1+	4+	3+	3+	3-	1+	3+	4+	2+	1+	0	1							15	83	4	5	2
	27	3004	3+	4-	1-	3-	4-	1-	4-	4-	4+	3+	3-	4-	2-	2-	4+	3-	0	N							4	22	2	3	9
	28	3001	1-	4+	2+	3+	1+	1-	1+	2-	3+	4+	4+	3+	2+	1+	2+	3-	1	0							13	72	4	5	3

Число учащихся: 24

Среднее:

11

61.3

3.5

3.8

Оценка	Число	%
5	1	4.2%
4	11	45.8%
3	10	41.7%
2	2	8.3%

Условия проведения: в присутствии наблюдателя.

МОСКОВСКИЙ ЦЕНТР КАЧЕСТВА ОБРАЗОВАНИЯ

Результаты диагностики знаний обучающихся

Дата: 27.09.2012

Предмет: МАТЕМАТИКА

Округ: Восточный

ОУ: 734

Класс: 7Б

Фамилия, имя	№ уч.	Вариант	1	2	3	4	5	6	7	8	9	10	11	12	13	14	15	16	17	18	19	20	21	22	23	24	Балл	% вып. теста	Оценка за тест	Школьная оценка	Рейтинг																							
	1	3003	1+	3+	3+	2+	4+	3-	3+	1	N	1	0	1												9	75	4	3	4																								
	2	3003	1+	3+	3+	2+	4+	3-	3+	1	N	1	N	0												8	67	4	5	5																								
	3	3003	1+	2-	3+	2+	4+	1+	3+	0	0	0	1	0												7	58	3	5	6																								
	4	3001	2-	2+	1+	3+	3+	1+	4+	1	1	0	N	0												8	67	4	3	5																								
	5	3004	3+	3-	2-	2+	1+	4-	1+	0	N	0	0	0												4	33	2	4	9																								
	6	3001	4+	2+	1+	3+	3+	2-	4+	0	0	0	0	1												7	58	3	5	6																								
	7	3004	4-	2+	4+	2+	1+	1-	1+	1	N	0	1	0												7	58	3	4	6																								
	9	3001	2-	N-	1+	3+	3+	N-	4+	0	N	0	N	1												5	42	3	5	8																								
	10	3001	4+	2+	4-	3+	3+	2-	4+	0	0	0	0	0												5	42	3	3	8																								
	11	3002	1-	2-	3+	2+	4+	1-	3+	0	N	0	0	0												4	33	2	3	9																								
	12	3001	3-	2+	1+	3+	2-	3-	4+	0	0	0	0	0												4	33	2	3	9																								
	14	3001	4+	3-	1+	3+	1-	2-	4+	N	N	0	N	0												4	33	2	4	9																								
	15	3002	4+	1+	1-	2+	4+	2+	3+	0	1	1	0	0												8	67	4	5	5																								
	16	3004	3+	2+	1-	2+	1+	3+	1+	1	1	1	1	1												11	92	5	5	2																								
	17	3002	4+	1+	1-	2+	4+	3-	4-	0	0	0	1	0												5	42	3	5	8																								
	18	3003	1+	3+	3+	2+	4+	1+	3+	1	0	1	0	1												10	83	5	5	3																								
	19	3002	4+	1+	1-	2+	4+	2+	3+	1	1	1	1	0												10	83	5	5	3																								
	20	3002	3-	1+	3+	2+	4+	2+	3+	0	1	1	1	1												10	83	5	5	3																								
	21	3004	1-	3-	1-	2+	3-	2-	4-	0	0	0	1	0												2	17	2	4	11																								
	22	3003	1+	4-	3+	2+	4+	1+	2-	1	1	1	1	0												9	75	4	5	4																								
	23	3004	3+	2+	3-	2+	1+	1-	1+	0	N	0	N	N												5	42	3	5	8																								
	24	3002	4+	1+	2-	2+	1-	2+	2-	0	0	N	N	1												5	42	3	3	8																								
	25	3003	1+	3+	3+	2+	4+	1+	3+	1	1	1	1	1												12	100	5	5	1																								
	26	3003	1+	N-	3+	2+	4+	3-	2-	0	1	1	0	N												6	50	3	2	7																								
	27	3002	4+	1+	3+	2+	4+	2+	3+	1	0	1	0	0												9	75	4	5	4																								
	28	3004	3+	2+	1-	2+	1+	2-	1+	1	N	0	1	1												8	67	4	4	5																								
	29	3001	2-	2+	1+	1-	1-	2-	3-	0	0	0	0	1												3	25	2	3	10																								
																								Среднее:	6.9	57.1	3.4	4.2																										

Число учащихся: 27

Оценка	Число	%
5	5	18.5%
4	7	25.9%
3	9	33.3%
2	6	22.2%

Условия проведения: в присутствии наблюдателя.

МОСКОВСКИЙ ЦЕНТР КАЧЕСТВА ОБРАЗОВАНИЯ

Результаты диагностики знаний обучающихся

Дата: 27.09.2012

Предмет: МАТЕМАТИКА

Округ: Восточный

ОУ: 734

Класс: 9А

Фамилия, имя	№ уч.	Вариант	1	2	3	4	5	6	7	8	9	10	11	12	13	14	15	16	17	18	19	20	21	22	23	24	Балл	% вып. теста	Оценка за тест	Школьная оценка	Рейтинг
	1	3001	4+	4-	2+	1+	1+	3+	1	1	1	1	1														10	91	5	4	2
	2	3004	1+	3+	2+	4+	2+	1+	0	1	1	1	1														10	91	5	5	2
	3	3001	4+	4-	N-	2-	1+	3+	0	1	1	1	N														6	55	3	4	6
	4	3003	2+	3-	4-	3+	4-	1+	N	1	N	1	0														5	45	3	3	7
	5	3002	1+	1-	3-	2+	4-	1+	1	1	1	0	1														7	64	3	4	5
	6	3001	4+	1-	3-	1+	3-	3+	N	N	1	1	N														5	45	3	3	7
	7	3003	2+	1-	1-	3+	3+	1+	N	0	0	1	N														5	45	3	3	7
	8	3003	2+	1-	4-	3+	2-	4-	0	0	N	N	N														2	18	2	3	9
	9	3001	4+	N-	N-	1+	2-	N-	N	1	0	1	N														4	36	2	3	8
	10	3001	4+	3+	4-	1+	4-	3+	0	1	1	0	1														7	64	3	3	5
	11	3004	1+	3+	2+	4+	2+	1+	N	1	N	0	0														7	64	3	4	5
	12	3003	2+	1-	3-	3+	3+	1+	1	1	0	0	1														7	64	3	4	5
	13	3002	1+	4-	3-	2+	2+	1+	1	1	1	0	1														8	73	4	4	4
	14	3001	4+	1-	3-	1+	1+	3+	0	0	0	1	0														5	45	3	3	7
	15	3004	1+	3+	4-	4+	2+	1+	0	1	N	1	0														7	64	3	4	5
	16	3002	1+	4-	2-	2+	2+	1+	1	1	1	1	1														9	82	4	4	3
	17	3004	1+	3+	2+	4+	2+	1+	1	1	1	1	1														11	100	5	4	1
	18	3002	1+	3+	2-	2+	4-	1+	1	1	1	1	1														9	82	4	5	3
	19	3003	2+	4+	2+	3+	3+	1+	1	1	1	1	1														11	100	5	5	1
	20	3002	1+	1-	4+	2+	3-	1+	0	1	1	1	N														7	64	3	3	5
	21	3002	1+	N-	2-	2+	2+	1+	N	0	N	1	1														6	55	3	3	6
	23	3004	1+	1-	4-	4+	2+	1+	0	0	0	0	0														4	36	2	3	8

Число учащихся: 22

Среднее: 6.9 62.8 3.4 3.7

Оценка	Число	%
5	4	18.2%
4	3	13.6%
3	12	54.5%
2	3	13.6%

Условия проведения: в присутствии наблюдателя.

Анализ выполнения заданий**Округ:** Восточный**Предмет:** РУССКИЙ ЯЗЫК**Школа:** 734**Дата тестирования:** 27.09.2012**Класс:** 7А**Вариант:** 3001

Номер задания	Проверяемое знание/умение	Результаты выполнения задания							Класс	Вся выборка (город)
		номер ученика								
		1	5	9	20	23	28			
1	Количественное соотношение звуков и букв в слове	0	1	0	0	0	0	1 балл - 17%	1 балл - 73%	
2	Орфоэпические нормы произношения гласных и согласных	1	0	1	0	1	1	1 балл - 67%	1 балл - 81%	
3	Опознавание фразеологизмов	0	1	1	1	0	1	1 балл - 67%	1 балл - 63%	
4	Разбор слова по составу (морфемный анализ)	0	1	1	1	1	1	1 балл - 83%	1 балл - 85%	
5	Варианты падежных форм существительных	1	1	0	0	0	1	1 балл - 50%	1 балл - 53%	
6	Морфологический разбор прилагательного	1	0	0	1	0	0	1 балл - 33%	1 балл - 43%	
7	Различение простых и сложных предложений	1	1	0	1	1	1	1 балл - 83%	1 балл - 68%	
8	Знаки препинания при однородных членах предложения	1	1	1	1	0	0	1 балл - 67%	1 балл - 71%	
9	Синтаксический разбор простого предложения	0	1	0	1	1	1	1 балл - 67%	1 балл - 72%	
10	О и Е(Ё) после шипящих и Ц в разных морфемах	1	0	0	1	1	1	1 балл - 67%	1 балл - 80%	
11	Употребление Ъ и Ь	0	0	0	1	1	1	1 балл - 50%	1 балл - 62%	
12	Правописание слов с безударными гласными в корне	0	1	0	1	0	1	1 балл - 50%	1 балл - 72%	
13	Правописание слов с орфограммами в приставках и после приставок	1	1	0	0	1	1	1 балл - 67%	1 балл - 47%	
14	-Н- и -НН- в прилагательных и существительных	1	0	1	0	1	1	1 балл - 67%	1 балл - 75%	
15	Правописание окончаний существительных, прилагательных	0	1	1	1	1	1	1 балл - 83%	1 балл - 89%	
16	Слитное и раздельное написание НЕ с различными частями речи	0	0	0	0	1	0	1 балл - 17%	1 балл - 74%	
17	Последовательность расположения предложений текста	0	1	1	1	1	1	1 балл - 83%	1 балл - 83%	
18	Различение частей речи	1	1	1	0	1	0	1 балл - 67%	1 балл - 63%	

Анализ выполнения заданий

Округ: ВосточныйПредмет: РУССКИЙ ЯЗЫКШкола: 734Дата тестирования: 27.09.2012Класс: 7АВариант: 3002

Номер задания	Проверяемое знание/умение	Результаты выполнения задания							Класс	Вся выборка (город)
		номер ученика								
		6	7	8	15	16	25			
1	Количественное соотношение звуков и букв в слове	1	1	0	0	0	1	1 балл - 50%	1 балл - 79%	
2	Орфоэпические нормы произношения гласных и согласных	1	0	0	0	0	0	1 балл - 17%	1 балл - 29%	
3	Опознавание фразеологизмов	0	0	1	0	0	1	1 балл - 33%	1 балл - 23%	
4	Разбор слова по составу (морфемный анализ)	1	1	1	1	1	1	1 балл - 100%	1 балл - 87%	
5	Варианты падежных форм существительных	1	0	1	1	1	1	1 балл - 83%	1 балл - 80%	
6	Морфологический разбор слова как части речи	0	0	0	0	1	1	1 балл - 33%	1 балл - 59%	
7	Способ выражения сказуемого. Нахождение сказуемого в предложении	1	0	1	1	0	0	1 балл - 50%	1 балл - 63%	
8	Знаки препинания при однородных членах предложения	1	1	1	1	1	1	1 балл - 100%	1 балл - 69%	
9	Синтаксический разбор простого предложения	1	1	1	1	1	1	1 балл - 100%	1 балл - 86%	
10	О и Е(Ё) после шипящих и Ц в разных морфемах	1	1	1	1	1	1	1 балл - 100%	1 балл - 74%	
11	Ь в формах глагола	1	1	1	1	1	1	1 балл - 100%	1 балл - 92%	
12	Правописание слов с безударными гласными в корне	1	1	0	0	0	1	1 балл - 50%	1 балл - 67%	
13	Правописание слов с орфограммами в приставках и после приставок	1	0	1	1	1	0	1 балл - 67%	1 балл - 63%	
14	-Н- и -НН- в суффиксах отымённых прилагательных	0	0	1	0	1	1	1 балл - 50%	1 балл - 79%	
15	Гласные в личных окончаниях глагола	0	1	1	1	1	0	1 балл - 67%	1 балл - 61%	
16	НЕ с прилагательными	0	1	0	0	0	0	1 балл - 17%	1 балл - 48%	
17	Последовательность расположения предложений текста	1	1	1	1	1	1	1 балл - 100%	1 балл - 78%	
18	Различение частей речи	1	0	0	1	1	0	1 балл - 50%	1 балл - 58%	

Анализ выполнения заданий**Округ:** Восточный**Предмет:** РУССКИЙ ЯЗЫК**Школа:** 734**Дата тестирования:** 27.09.2012**Класс:** 7А**Вариант:** 3003

Номер задания	Проверяемое знание/умение	Результаты выполнения задания							Класс	Вся выборка (город)
		номер ученика								
		10	18	19	21	22	26			
1	Количественное соотношение звуков и букв в слове	0	0	1	0	1	1	1 балл - 50%	1 балл - 83%	
2	Орфоэпические нормы произношения гласных и согласных	0	1	1	1	1	1	1 балл - 83%	1 балл - 76%	
3	Опознавание фразеологизмов	0	0	1	1	0	0	1 балл - 33%	1 балл - 49%	
4	Разбор слова по составу (морфемный анализ)	1	0	1	1	1	1	1 балл - 83%	1 балл - 94%	
5	Варианты падежных форм существительных	0	1	1	1	1	1	1 балл - 83%	1 балл - 54%	
6	Морфологический разбор прилагательного	1	0	1	1	0	1	1 балл - 67%	1 балл - 72%	
7	Различение простых и сложных предложений	0	1	1	0	1	1	1 балл - 67%	1 балл - 70%	
8	Знаки препинания при однородных членах предложения	1	1	1	1	1	1	1 балл - 100%	1 балл - 88%	
9	Синтаксический разбор простого предложения	0	1	1	1	1	1	1 балл - 83%	1 балл - 82%	
10	О и Е(Ё) после шипящих и Ц в разных морфемах	0	1	1	1	0	1	1 балл - 67%	1 балл - 80%	
11	Употребление Ъ и Ь	0	0	1	1	0	0	1 балл - 33%	1 балл - 36%	
12	Правописание слов с безударными гласными в корне	0	1	1	0	0	1	1 балл - 50%	1 балл - 66%	
13	Правописание слов с орфограммами в приставках и после приставок	0	0	1	0	0	1	1 балл - 33%	1 балл - 51%	
14	-Н- и -НН- в прилагательных и существительных	0	0	1	0	1	1	1 балл - 50%	1 балл - 51%	
15	Правописание окончаний существительных, прилагательных	0	1	1	1	1	1	1 балл - 83%	1 балл - 85%	
16	Слитное и раздельное написание НЕ с различными частями речи	0	0	1	1	0	1	1 балл - 50%	1 балл - 74%	
17	Последовательность расположения предложений текста	0	0	1	0	1	0	1 балл - 33%	1 балл - 20%	
18	Различение частей речи	0	1	1	1	1	1	1 балл - 83%	1 балл - 70%	

Анализ выполнения заданий**Округ:** Восточный**Предмет:** РУССКИЙ ЯЗЫК**Школа:** 734**Дата тестирования:** 27.09.2012**Класс:** 7А**Вариант:** 3004

Номер задания	Проверяемое знание/умение	Результаты выполнения задания							Класс	Вся выборка (город)
		номер ученика								
		2	3	4	12	13	27			
1	Количественное соотношение звуков и букв в слове	0	1	0	0	1	1	1 балл - 50%	1 балл - 73%	
2	Орфоэпические нормы произношения гласных и согласных	1	0	1	1	1	0	1 балл - 67%	1 балл - 77%	
3	Опознавание фразеологизмов	0	0	1	0	1	0	1 балл - 33%	1 балл - 59%	
4	Разбор слова по составу (морфемный анализ)	1	1	1	1	1	0	1 балл - 83%	1 балл - 90%	
5	Варианты падежных форм существительных	0	1	0	1	1	0	1 балл - 50%	1 балл - 87%	
6	Морфологический разбор слова как части речи	0	0	1	1	1	0	1 балл - 50%	1 балл - 76%	
7	Способ выражения сказуемого. Нахождение сказуемого в предложении	0	0	1	0	1	0	1 балл - 33%	1 балл - 67%	
8	Знаки препинания при однородных членах предложения	0	1	1	1	1	0	1 балл - 67%	1 балл - 83%	
9	Синтаксический разбор простого предложения	1	0	1	0	1	1	1 балл - 67%	1 балл - 62%	
10	О и Е(Ё) после шипящих и Ц в разных морфемах	1	0	1	1	0	1	1 балл - 67%	1 балл - 62%	
11	Ь в формах глагола	1	1	1	1	1	0	1 балл - 83%	1 балл - 89%	
12	Правописание слов с безударными гласными в корне	0	1	1	1	1	0	1 балл - 67%	1 балл - 77%	
13	Правописание слов с орфограммами в приставках и после приставок	0	0	1	0	1	0	1 балл - 33%	1 балл - 45%	
14	-Н- и -НН- в суффиксах отымённых прилагательных	0	0	0	1	1	0	1 балл - 33%	1 балл - 61%	
15	Гласные в личных окончаниях глагола	1	1	1	1	1	1	1 балл - 100%	1 балл - 86%	
16	НЕ с прилагательными	0	1	1	0	0	0	1 балл - 33%	1 балл - 58%	
17	Последовательность расположения предложений текста	1	1	1	0	1	0	1 балл - 67%	1 балл - 68%	
18	Различение частей речи	1	1	1	0	0	0	1 балл - 50%	1 балл - 42%	

Анализ выполнения заданий

Округ: ВосточныйПредмет: МАТЕМАТИКАШкола: 734Дата тестирования: 27.09.2012Класс: 7БВариант: 3001

Номер задания	Проверяемое знание/умение	Результаты выполнения задания								
		номер ученика							Класс	Вся выборка (город)
		4	6	9	10	12	14	29		
1	Арифметические действия с положительными и отрицательными числами	0	1	0	1	0	1	0	1 балл - 43%	1 балл - 71%
2	Дробные выражения	1	1	0	1	1	0	1	1 балл - 71%	1 балл - 72%
3	Числовые подстановки в буквенные выражения	1	1	1	0	1	1	1	1 балл - 86%	1 балл - 63%
4	Нахождение числа по его дроби	1	1	1	1	1	1	0	1 балл - 86%	1 балл - 81%
5	Нахождение процента от числа	1	1	1	1	0	0	0	1 балл - 57%	1 балл - 85%
6	Нахождение числа процентов одного числа от другого	1	0	0	0	0	0	0	1 балл - 14%	1 балл - 39%
7	Декартовы координаты на плоскости: координаты точки.	1	1	1	1	1	1	0	1 балл - 86%	1 балл - 77%
8	Решение примеров в несколько действий	1	0	0	0	0	0	0	1 балл - 14%	1 балл - 68%
9	Решение линейных уравнений	1	0	0	0	0	0	0	1 балл - 14%	1 балл - 58%
10	Решение задач арифметическим способом (дроби)	0	0	0	0	0	0	0	1 балл - 0%	1 балл - 42%
11	Задачи на пропорциональное деление	0	0	0	0	0	0	0	1 балл - 0%	1 балл - 30%
12	Прямоугольник. Периметр и площадь прямоугольника	0	1	1	0	0	0	1	1 балл - 43%	1 балл - 60%

Анализ выполнения заданий**Округ:** Восточный**Предмет:** МАТЕМАТИКА**Школа:** 734**Дата тестирования:** 27.09.2012**Класс:** 7Б**Вариант:** 3002

Номер задания	Проверяемое знание/умение	Результаты выполнения задания								
		номер ученика							Класс	Вся выборка (город)
		11	15	17	19	20	24	27		
1	Арифметические действия с положительными и отрицательными числами	0	1	1	1	0	1	1	1 балл - 71%	1 балл - 80%
2	Совместные действия с десятичными и обыкновенными дробями	0	1	1	1	1	1	1	1 балл - 86%	1 балл - 79%
3	Числовые подстановки в буквенные выражения	1	0	0	0	1	0	1	1 балл - 43%	1 балл - 52%
4	Нахождение дроби от числа	1	1	1	1	1	1	1	1 балл - 100%	1 балл - 80%
5	Нахождение числа по его проценту	1	1	1	1	1	0	1	1 балл - 86%	1 балл - 71%
6	Нахождение числа процентов одного числа от другого	0	1	0	1	1	1	1	1 балл - 71%	1 балл - 38%
7	Декартовы координаты на плоскости: координаты точки.	1	1	0	1	1	0	1	1 балл - 71%	1 балл - 85%
8	Решение примеров в несколько действий	0	0	0	1	0	0	1	1 балл - 29%	1 балл - 60%
9	Решение линейных уравнений	0	1	0	1	1	0	0	1 балл - 43%	1 балл - 37%
10	Решение задач арифметическим способом (дроби)	0	1	0	1	1	0	1	1 балл - 57%	1 балл - 48%
11	Задачи на пропорциональное деление	0	0	1	1	1	0	0	1 балл - 43%	1 балл - 35%
12	Квадрат. Периметр и площадь квадрата	0	0	0	0	1	1	0	1 балл - 29%	1 балл - 36%

Анализ выполнения заданий**Округ:** Восточный**Предмет:** МАТЕМАТИКА**Школа:** 734**Дата тестирования:** 27.09.2012**Класс:** 7Б**Вариант:** 3003

Номер задания	Проверяемое знание/умение	Результаты выполнения задания								
		номер ученика							Класс	Вся выборка (город)
		1	2	3	18	22	25	26		
1	Арифметические действия с положительными и отрицательными числами	1	1	1	1	1	1	1	1 балл - 100%	1 балл - 74%
2	Дробные выражения	1	1	0	1	0	1	0	1 балл - 57%	1 балл - 69%
3	Числовые подстановки в буквенные выражения	1	1	1	1	1	1	1	1 балл - 100%	1 балл - 53%
4	Нахождение числа по его дроби	1	1	1	1	1	1	1	1 балл - 100%	1 балл - 79%
5	Нахождение процента от числа	1	1	1	1	1	1	1	1 балл - 100%	1 балл - 77%
6	Нахождение числа процентов одного числа от другого	0	0	1	1	1	1	0	1 балл - 57%	1 балл - 38%
7	Декартовы координаты на плоскости: координаты точки.	1	1	1	1	0	1	0	1 балл - 71%	1 балл - 74%
8	Решение примеров в несколько действий	1	1	0	1	1	1	0	1 балл - 71%	1 балл - 75%
9	Решение линейных уравнений	0	0	0	0	1	1	1	1 балл - 43%	1 балл - 46%
10	Решение задач арифметическим способом (дроби)	1	1	0	1	1	1	1	1 балл - 86%	1 балл - 35%
11	Задачи на пропорциональное деление	0	0	1	0	1	1	0	1 балл - 43%	1 балл - 32%
12	Прямоугольник. Периметр и площадь прямоугольника	1	0	0	1	0	1	0	1 балл - 43%	1 балл - 59%

Анализ выполнения заданий**Округ:** Восточный**Предмет:** МАТЕМАТИКА**Школа:** 734**Дата тестирования:** 27.09.2012**Класс:** 7Б**Вариант:** 3004

Номер задания	Проверяемое знание/умение	Результаты выполнения задания							Класс	Вся выборка (город)
		номер ученика								
		5	7	16	21	23	28			
1	Арифметические действия с положительными и отрицательными числами	1	0	1	0	1	1	1 балл - 67%	1 балл - 74%	
2	Совместные действия с десятичными и обыкновенными дробями	0	1	1	0	1	1	1 балл - 67%	1 балл - 74%	
3	Числовые подстановки в буквенные выражения	0	1	0	0	0	0	1 балл - 17%	1 балл - 46%	
4	Нахождение дроби от числа	1	1	1	1	1	1	1 балл - 100%	1 балл - 82%	
5	Нахождение числа по его проценту	1	1	1	0	1	1	1 балл - 83%	1 балл - 75%	
6	Нахождение числа процентов одного числа от другого	0	0	1	0	0	0	1 балл - 17%	1 балл - 40%	
7	Декартовы координаты на плоскости: координаты точки.	1	1	1	0	1	1	1 балл - 83%	1 балл - 70%	
8	Решение примеров в несколько действий	0	1	1	0	0	1	1 балл - 50%	1 балл - 70%	
9	Решение линейных уравнений	0	0	1	0	0	0	1 балл - 17%	1 балл - 50%	
10	Решение задач арифметическим способом (дроби)	0	0	1	0	0	0	1 балл - 17%	1 балл - 47%	
11	Задачи на пропорциональное деление	0	1	1	1	0	1	1 балл - 67%	1 балл - 36%	
12	Квадрат. Периметр и площадь квадрата	0	0	1	0	0	1	1 балл - 33%	1 балл - 37%	

Анализ выполнения заданий

Округ: ВосточныйПредмет: МАТЕМАТИКАШкола: 734Дата тестирования: 27.09.2012Класс: 9АВариант: 3001

Номер задания	Проверяемое знание/умение	Результаты выполнения задания							Класс	Вся выборка (город)
		номер ученика								
		1	3	6	9	10	14			
1	Решение задач арифметическим способом (дроби)	1	1	1	1	1	1	1 балл - 100%	1 балл - 92%	
2	Преобразование выражений, содержащих квадратные корни	0	0	0	0	1	0	1 балл - 17%	1 балл - 51%	
3	Применение свойств степеней с натуральным показателем для преобразования выражений	1	0	0	0	0	0	1 балл - 17%	1 балл - 62%	
4	Примеры графических зависимостей, отражающих реальные процессы	1	0	1	1	1	1	1 балл - 83%	1 балл - 94%	
5	Решение линейных неравенств	1	1	0	0	0	1	1 балл - 50%	1 балл - 76%	
6	Теорема Пифагора	1	1	1	0	1	1	1 балл - 83%	1 балл - 86%	
7	Числовые подстановки в буквенные выражения	1	0	0	0	0	0	1 балл - 17%	1 балл - 63%	
8	Решение линейных уравнений	1	1	0	1	1	0	1 балл - 67%	1 балл - 72%	
9	Решение квадратных уравнений по формуле	1	1	1	0	1	0	1 балл - 67%	1 балл - 74%	
10	Свойства равнобедренного треугольника	1	1	1	1	0	1	1 балл - 83%	1 балл - 77%	
11	Свойства параллелограмма	1	0	0	0	1	0	1 балл - 33%	1 балл - 46%	

Анализ выполнения заданий

Округ: ВосточныйПредмет: МАТЕМАТИКАШкола: 734Дата тестирования: 27.09.2012Класс: 9АВариант: 3002

Номер задания	Проверяемое знание/умение	Результаты выполнения задания							
		номер ученика						Класс	Вся выборка (город)
		5	13	16	18	20	21		
1	Решение задач арифметическим способом (дроби)	1	1	1	1	1	1	1 балл - 100%	1 балл - 93%
2	Преобразование выражений, содержащих квадратные корни	0	0	0	1	0	0	1 балл - 17%	1 балл - 53%
3	Применение свойств степеней с натуральным показателем для преобразования выражений	0	0	0	0	1	0	1 балл - 17%	1 балл - 63%
4	Примеры графических зависимостей, отражающих реальные процессы	1	1	1	1	1	1	1 балл - 100%	1 балл - 95%
5	Решение линейных неравенств	0	1	1	0	0	1	1 балл - 50%	1 балл - 84%
6	Теорема Пифагора	1	1	1	1	1	1	1 балл - 100%	1 балл - 84%
7	Числовые подстановки в буквенные выражения	1	1	1	1	0	0	1 балл - 67%	1 балл - 65%
8	Решение линейных уравнений	1	1	1	1	1	0	1 балл - 83%	1 балл - 74%
9	Решение неполных квадратных уравнений вида $ax^2+bx=0$	1	1	1	1	1	0	1 балл - 83%	1 балл - 80%
10	Свойства равнобедренного треугольника	0	0	1	1	1	1	1 балл - 67%	1 балл - 80%
11	Свойства параллелограмма	1	1	1	1	0	1	1 балл - 83%	1 балл - 56%

Анализ выполнения заданий

Округ: ВосточныйПредмет: МАТЕМАТИКАШкола: 734Дата тестирования: 27.09.2012Класс: 9АВариант: 3003

Номер задания	Проверяемое знание/умение	Результаты выполнения задания						
		номер ученика					Класс	Вся выборка (город)
		4	7	8	12	19		
1	Решение задач арифметическим способом (дроби)	1	1	1	1	1	1 балл - 100%	1 балл - 91%
2	Преобразование выражений, содержащих квадратные корни	0	0	0	0	1	1 балл - 20%	1 балл - 52%
3	Применение свойств степеней с натуральным показателем для преобразования выражений	0	0	0	0	1	1 балл - 20%	1 балл - 71%
4	Примеры графических зависимостей, отражающих реальные процессы	1	1	1	1	1	1 балл - 100%	1 балл - 96%
5	Решение линейных неравенств	0	1	0	1	1	1 балл - 60%	1 балл - 84%
6	Теорема Пифагора	1	1	0	1	1	1 балл - 80%	1 балл - 88%
7	Числовые подстановки в буквенные выражения	0	0	0	1	1	1 балл - 40%	1 балл - 70%
8	Решение линейных уравнений	1	0	0	1	1	1 балл - 60%	1 балл - 70%
9	Решение квадратных уравнений по формуле	0	0	0	0	1	1 балл - 20%	1 балл - 73%
10	Свойства равнобедренного треугольника	1	1	0	0	1	1 балл - 60%	1 балл - 77%
11	Свойства параллелограмма	0	0	0	1	1	1 балл - 40%	1 балл - 50%

Анализ выполнения заданий

Округ: ВосточныйПредмет: МАТЕМАТИКАШкола: 734Дата тестирования: 27.09.2012Класс: 9АВариант: 3004

Номер задания	Проверяемое знание/умение	Результаты выполнения задания						
		номер ученика					Класс	Вся выборка (город)
		2	11	15	17	23		
1	Решение задач арифметическим способом (дроби)	1	1	1	1	1	1 балл - 100%	1 балл - 91%
2	Преобразование выражений, содержащих квадратные корни	1	1	1	1	0	1 балл - 80%	1 балл - 55%
3	Применение свойств степеней с натуральным показателем для преобразования выражений	1	1	0	1	0	1 балл - 60%	1 балл - 67%
4	Примеры графических зависимостей, отражающих реальные процессы	1	1	1	1	1	1 балл - 100%	1 балл - 91%
5	Решение линейных неравенств	1	1	1	1	1	1 балл - 100%	1 балл - 81%
6	Теорема Пифагора	1	1	1	1	1	1 балл - 100%	1 балл - 88%
7	Числовые подстановки в буквенные выражения	0	0	0	1	0	1 балл - 20%	1 балл - 49%
8	Решение линейных уравнений	1	1	1	1	0	1 балл - 80%	1 балл - 66%
9	Решение неполных квадратных уравнений вида $ax^2+bx=0$	1	0	0	1	0	1 балл - 40%	1 балл - 65%
10	Свойства равнобедренного треугольника	1	0	1	1	0	1 балл - 60%	1 балл - 76%
11	Свойства параллелограмма	1	0	0	1	0	1 балл - 40%	1 балл - 54%

Структура знаний учащихся

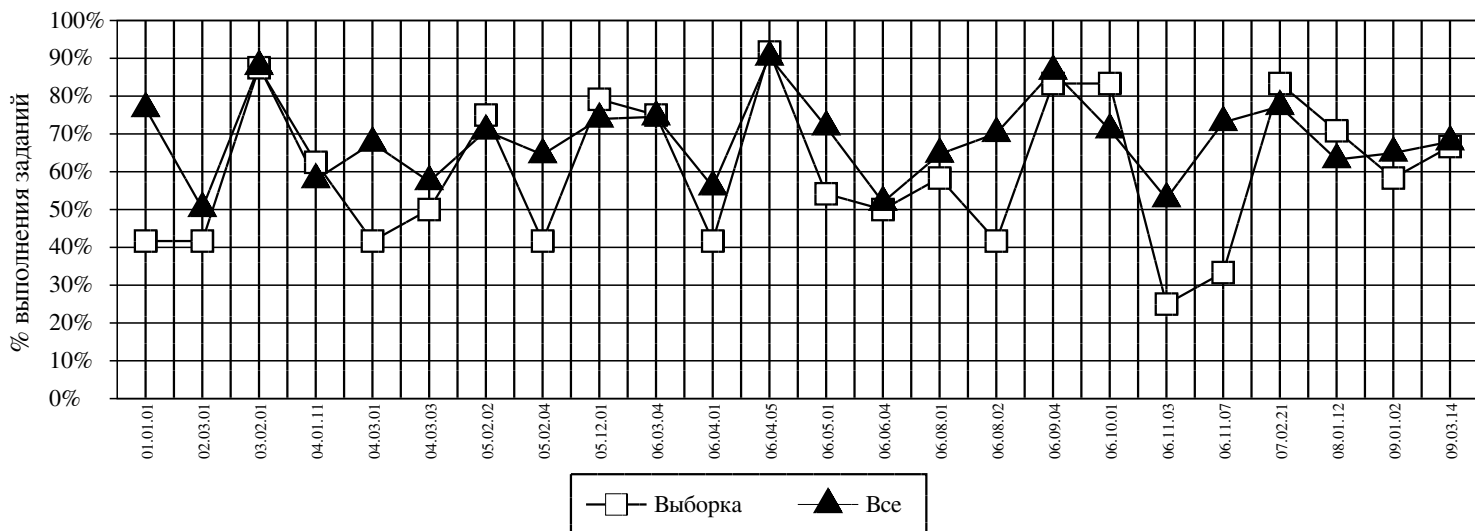
Округ: Восточный

Предмет: РУССКИЙ ЯЗЫК

Школа: 734

Дата тестирования: 27.09.2012

Класс: 7А



<i>Код</i>	<i>КЭС</i>	<i>Выборка</i>	<i>Все</i>
01.01.01	КОЛИЧЕСТВЕННОЕ СООТНОШЕНИЕ ЗВУКОВ И БУКВ В СЛОВЕ	42	77
02.03.01	ОПОЗНАВАНИЕ ФРАЗЕОЛОГИЗМОВ	42	50
03.02.01	РАЗБОР СЛОВА ПО СОСТАВУ (МОРФЕМНЫЙ АНАЛИЗ)	88	88
04.01.11	РАЗЛИЧЕНИЕ ЧАСТЕЙ РЕЧИ	63	58
04.03.01	МОРФОЛОГИЧЕСКИЙ РАЗБОР СЛОВА КАК ЧАСТИ РЕЧИ	42	68
04.03.03	МОРФОЛОГИЧЕСКИЙ РАЗБОР ПРИЛАГАТЕЛЬНОГО	50	57
05.02.02	РАЗЛИЧЕНИЕ ПРОСТЫХ И СЛОЖНЫХ ПРЕДЛОЖЕНИЙ	75	71
05.02.04	СПОСОБ ВЫРАЖЕНИЯ СКАЗУЕМОГО. НАХОЖДЕНИЕ СКАЗУЕМОГО В ПРЕДЛОЖЕНИИ	42	65
05.12.01	СИНТАКСИЧЕСКИЙ РАЗБОР ПРОСТОГО ПРЕДЛОЖЕНИЯ	79	74
06.03.04	О И Е(Ё) ПОСЛЕ ШИПЯЩИХ И Ц В РАЗНЫХ МОРФЕМАХ	75	75
06.04.01	УПОТРЕБЛЕНИЕ Ъ И Ъ	42	56
06.04.05	Ь В ФОРМАХ ГЛАГОЛА	92	90
06.05.01	ПРАВОПИСАНИЕ СЛОВ С БЕЗУДАРНЫМИ ГЛАСНЫМИ В КОРНЕ	54	72
06.06.04	ПРАВОПИСАНИЕ СЛОВ С ОРФОГРАММАМИ В ПРИСТАВКАХ И ПОСЛЕ ПРИСТАВОК	50	52
06.08.01	-Н- И -НН- В ПРИЛАГАТЕЛЬНЫХ И СУЩЕСТВИТЕЛЬНЫХ	58	65
06.08.02	-Н- И -НН- В СУФФИКСАХ ОТЫМЁННЫХ ПРИЛАГАТЕЛЬНЫХ	42	70
06.09.04	ПРАВОПИСАНИЕ ОКОНЧАНИЙ СУЩЕСТВИТЕЛЬНЫХ, ПРИЛАГАТЕЛЬНЫХ	83	87
06.10.01	ГЛАСНЫЕ В ЛИЧНЫХ ОКОНЧАНИЯХ ГЛАГОЛА	83	71
06.11.03	НЕ С ПРИЛАГАТЕЛЬНЫМИ	25	53
06.11.07	СЛИТНОЕ И РАЗДЕЛЬНОЕ НАПИСАНИЕ НЕ С РАЗЛИЧНЫМИ ЧАСТЯМИ РЕЧИ	33	73
07.02.21	ЗНАКИ ПРЕПИНАНИЯ ПРИ ОДНОРОДНЫХ ЧЛЕНАХ ПРЕДЛОЖЕНИЯ	83	77
08.01.12	ПОСЛЕДОВАТЕЛЬНОСТЬ РАСПОЛОЖЕНИЯ ПРЕДЛОЖЕНИЙ ТЕКСТА	71	63
09.01.02	ОРФОЭПИЧЕСКИЕ НОРМЫ ПРОИЗНОШЕНИЯ ГЛАСНЫХ И СОГЛАСНЫХ	58	65
09.03.14	ВАРИАНТЫ ПАДЕЖНЫХ ФОРМ СУЩЕСТВИТЕЛЬНЫХ	67	68

Средний % выполнения теста: 61% 68%

Структура знаний учащихся

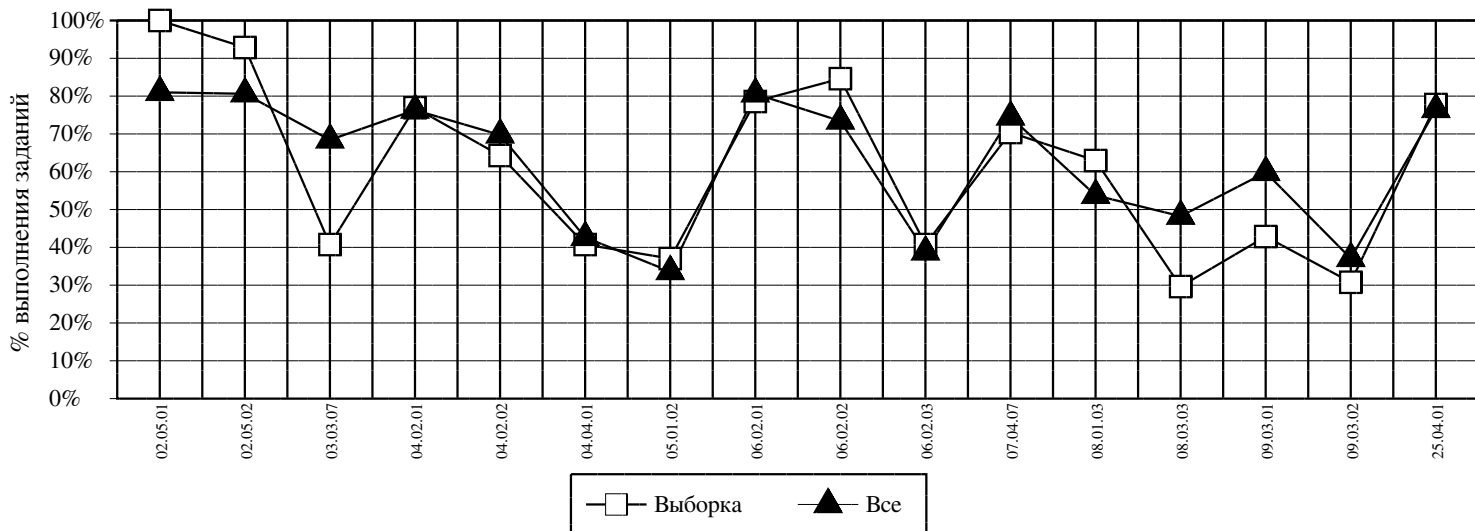
Округ: Восточный

Предмет: МАТЕМАТИКА

Школа: 734

Дата тестирования: 27.09.2012

Класс: 7Б



<i>Код</i>	<i>КЭС</i>	<i>Выборка</i>	<i>Все</i>
02.05.01	НАХОЖДЕНИЕ ДРОБИ ОТ ЧИСЛА	100	81
02.05.02	НАХОЖДЕНИЕ ЧИСЛА ПО ЕГО ДРОБИ	93	81
03.03.07	РЕШЕНИЕ ПРИМЕРОВ В НЕСКОЛЬКО ДЕЙСТВИЙ	41	68
04.02.01	СОВМЕСТНЫЕ ДЕЙСТВИЯ С ДЕСЯТИЧНЫМИ И ОБЫКНОВЕННЫМИ ДРОБЯМИ	77	76
04.02.02	ДРОБНЫЕ ВЫРАЖЕНИЯ	64	70
04.04.01	РЕШЕНИЕ ЗАДАЧ АРИФМЕТИЧЕСКИМ СПОСОБОМ (ДРОБИ)	41	43
05.01.02	ЗАДАЧИ НА ПРОПОРЦИОНАЛЬНОЕ ДЕЛЕНИЕ	37	34
06.02.01	НАХОЖДЕНИЕ ПРОЦЕНТА ОТ ЧИСЛА	79	81
06.02.02	НАХОЖДЕНИЕ ЧИСЛА ПО ЕГО ПРОЦЕНТУ	85	73
06.02.03	НАХОЖДЕНИЕ ЧИСЛА ПРОЦЕНТОВ ОДНОГО ЧИСЛА ОТ ДРУГОГО	41	39
07.04.07	АРИФМЕТИЧЕСКИЕ ДЕЙСТВИЯ С ПОЛОЖИТЕЛЬНЫМИ И ОТРИЦАТЕЛЬНЫМИ ЧИСЛАМИ	70	74
08.01.03	ЧИСЛОВЫЕ ПОДСТАНОВКИ В БУКВЕННЫЕ ВЫРАЖЕНИЯ	63	54
08.03.03	РЕШЕНИЕ ЛИНЕЙНЫХ УРАВНЕНИЙ	30	48
09.03.01	ПРЯМОУГОЛЬНИК. ПЕРИМЕТР И ПЛОЩАДЬ ПРЯМОУГОЛЬНИКА	43	60
09.03.02	КВАДРАТ. ПЕРИМЕТР И ПЛОЩАДЬ КВАДРАТА	31	37
25.04.01	ДЕКАРТОВЫ КООРДИНАТЫ НА ПЛОСКОСТИ: КООРДИНАТЫ ТОЧКИ.	78	76

Средний % выполнения теста: 57% 60%

Структура знаний учащихся

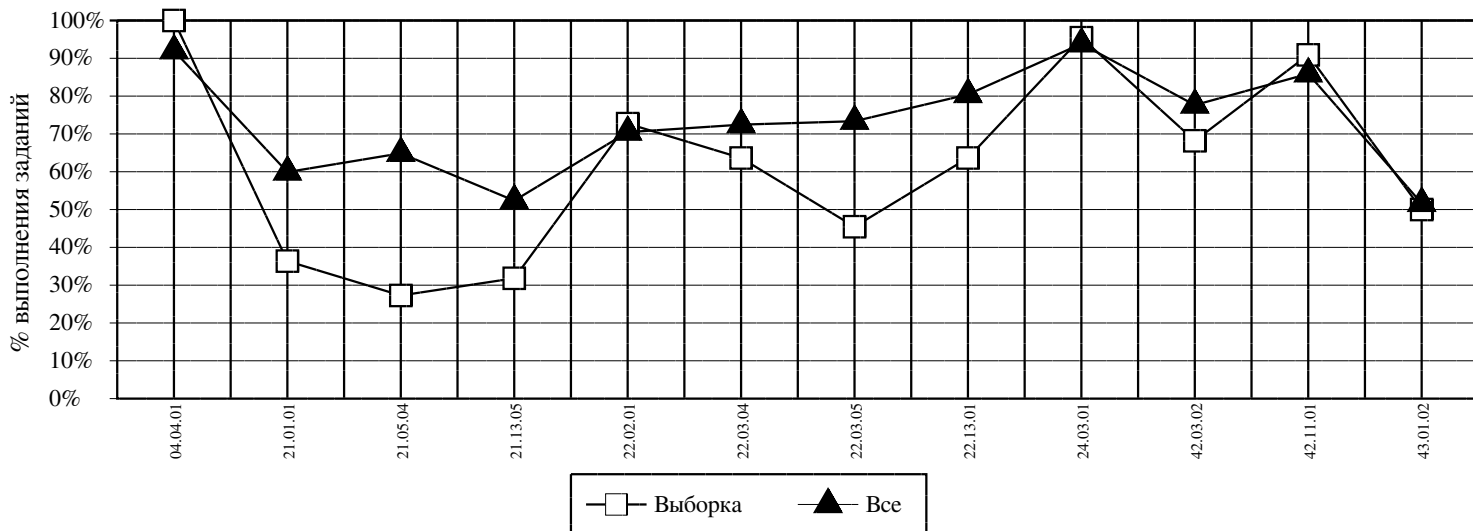
Округ: Восточный

Предмет: МАТЕМАТИКА

Школа: 734

Дата тестирования: 27.09.2012

Класс: 9А



<i>Код</i>	<i>КЭС</i>	<i>Выборка</i>	<i>Все</i>
04.04.01	РЕШЕНИЕ ЗАДАЧ АРИФМЕТИЧЕСКИМ СПОСОБОМ (ДРОБИ)	100	92
21.01.01	ЧИСЛОВЫЕ ПОДСТАНОВКИ В БУКВЕННЫЕ ВЫРАЖЕНИЯ	36	60
21.05.04	ПРИМЕНЕНИЕ СВОЙСТВ СТЕПЕНЕЙ С НАТУРАЛЬНЫМ ПОКАЗАТЕЛЕМ ДЛЯ ПРЕОБРАЗОВАНИЯ ВЫРАЖЕНИЙ	27	65
21.13.05	ПРЕОБРАЗОВАНИЕ ВЫРАЖЕНИЙ, СОДЕРЖАЩИХ КВАДРАТНЫЕ КОРНИ	32	52
22.02.01	РЕШЕНИЕ ЛИНЕЙНЫХ УРАВНЕНИЙ	73	70
22.03.04	РЕШЕНИЕ НЕПОЛНЫХ КВАДРАТНЫХ УРАВНЕНИЙ ВИДА $AXX+BX=0$	64	72
22.03.05	РЕШЕНИЕ КВАДРАТНЫХ УРАВНЕНИЙ ПО ФОРМУЛЕ	45	73
22.13.01	РЕШЕНИЕ ЛИНЕЙНЫХ НЕРАВЕНСТВ	64	80
24.03.01	ПРИМЕРЫ ГРАФИЧЕСКИХ ЗАВИСИМОСТЕЙ, ОТРАЖАЮЩИХ РЕАЛЬНЫЕ ПРОЦЕССЫ	95	94
42.03.02	СВОЙСТВА РАВНОБЕДРЕННОГО ТРЕУГОЛЬНИКА	68	78
42.11.01	ТЕОРЕМА ПИФАГОРА	91	86
43.01.02	СВОЙСТВА ПАРАЛЛЕЛОГРАММА	50	52

Средний % выполнения теста: 63% 73%