

МОСКОВСКИЙ ЦЕНТР КАЧЕСТВА ОБРАЗОВАНИЯ

Результаты диагностики знаний обучающихся

Дата: **18.10.2012**

Предмет: **География**

Округ: **Восточный**

ОУ: **734**

Класс: **9Б**

Фамилия, имя	№ уч.	Вариант	1	2	3	4	5	6	7	8	9	10	11	12	13	14	15	16	17	18	19	20	21	22	23	24	Балл	% вып. теста	Оценка за тест	Школьная оценка	Рейтинг
	1	3001	2-	3+	3-	2+	4-	2-	4-	1+	1-	3-	4+	1	0	0	1	0									6	38	3	3	8
	2	3001	1+	2-	3-	2+	3+	4+	2-	2-	1-	2+	1-	1	0	0	1	0									7	44	3	4	7
	3	3002	2+	2+	4-	2+	4+	1+	1+	2+	3-	1-	2+	1	1	N	1	N									11	69	4	5	4
	6	3004	4+	3+	4+	4-	1-	3+	2+	3+	1-	4+	4+	1	N	1	1	N									11	69	4	4	4
	7	3003	2+	1+	3+	1+	4-	3-	1+	3+	4+	4+	4+	1	1	1	0	1									13	81	4	4	2
	8	3003	2+	4-	3+	2-	3+	2+	2-	1-	4+	4+	4+	1	1	1	1	0									11	69	4	5	4
	9	3001	1+	3+	3-	2+	4-	2-	1+	2-	3+	4-	4+	N	1	0	N	0									7	44	3	4	7
	10	3001	1+	3+	2-	1-	3+	4+	2-	1+	1-	2+	3-	1	1	0	0	1									9	56	3	4	6
	11	3004	4+	3+	4+	1+	1-	3+	1-	4-	2+	4+	3-	0	1	N	1	1									10	63	4	4	5
	12	3002	2+	3-	1+	1-	4+	1+	3-	2+	1+	2+	2+	0	1	1	1	1									12	75	4	4	3
	13	3004	4+	2-	3-	2-	1-	3+	4-	3+	2+	4+	4+	0	1	1	0	1									9	56	3	4	6
	15	3003	2+	1+	3+	1+	3+	2+	2-	3+	4+	4+	2-	0	0	0	0	1									10	63	4	3	5
	16	3002	2+	2+	1+	2+	4+	1+	4-	2+	4-	1-	2+	1	1	1	0	0									11	69	4	4	4
	17	3003	2+	4-	3+	1+	3+	2+	1+	3+	4+	4+	4+	1	1	1	1	1									15	94	5	5	1
	18	3002	2+	2+	1+	1-	3-	1+	1+	2+	4-	2+	2+	1	1	1	0	1									12	75	4	4	3

Число учащихся: **15**

Среднее:

10.3

64.2

3.7

4.1

Оценка	Число	%
5	1	6.7%
4	9	60%
3	5	33.3%
2	0	0%

Условия проведения: в присутствии наблюдателя.

МОСКОВСКИЙ ЦЕНТР КАЧЕСТВА ОБРАЗОВАНИЯ

Результаты диагностики знаний обучающихся

Дата: 18.10.2012

Предмет: Обществознание

Округ: Восточный

ОУ: 734

Класс: 11А

Фамилия, имя	№ уч.	Вариант	1	2	3	4	5	6	7	8	9	10	11	12	13	14	15	16	17	18	19	20	21	22	23	24	Балл	% вып. теста	Оценка за тест	Школьная оценка	Рейтинг
	1	3003	3-	3+	3-	3+	4-	3+	1-	1+	3+	4+	2+	3+	4+	2+	3+	1+	2+	4+	1+	4+	0	1	1	1	19	79	4	5	3
	2	3001	1-	1+	1+	3+	4+	3+	1-	4+	3+	1+	4+	2+	2-	1-	4-	4+	1+	2+	4+	2+	1	0	1	0	17	71	4	4	5
	3	3003	4+	3+	1-	2-	2-	3+	1-	1+	3+	4+	2+	3+	4+	2+	3+	1+	2+	4+	1+	4+	1	0	1	1	19	79	4	5	3
	4	3002	1+	1+	1-	4-	3+	4+	1+	4+	1+	1-	1-	4+	3+	2+	1-	1+	4+	1-	3+	2+	1	0	1	1	17	71	4	4	5
	5	3004	1+	2+	1+	3+	4+	2+	1-	1-	3+	4+	3+	4+	1+	2+	3+	4-	2+	1+	4+	2+	0	0	0	1	18	75	4	4	4
	7	3002	1+	4-	2+	2-	3+	4+	1+	2-	1+	2+	4+	4+	3+	2+	3+	1+	4+	4-	3+	2+	1	1	0	1	19	79	4	5	3
	9	3001	2+	1+	2-	1-	2-	3+	1-	4+	3+	1+	2-	4-	3+	2+	4-	4+	1+	2+	4+	2+	1	0	0	N	14	58	3	4	7
	10	3004	1+	2+	2-	4-	2-	2+	3+	4+	3+	2-	3+	4+	2-	2+	2-	4-	2+	3-	4+	2+	0	0	0	0	12	50	3	5	8
	11	3004	1+	2+	2-	4-	2-	4-	3+	4+	3+	2-	3+	4+	2-	2+	2-	2+	2+	3-	4+	2+	0	0	0	0	12	50	3	4	8
	13	3002	3-	1+	1-	2-	3+	4+	1+	4+	1+	2+	1-	4+	3+	2+	2-	1+	4+	4-	4-	2+	0	0	1	0	14	58	3	5	7
	15	3002	1+	1+	2+	3+	3+	4+	1+	4+	1+	2+	2-	4+	3+	2+	3+	1+	4+	3-	3+	2+	0	0	1	1	20	83	5	5	2
	16	3001	2+	1+	1+	1-	2-	2-	1-	4+	2-	1+	4+	4-	3+	2+	2-	4+	1+	2+	4+	2+	1	1	0	1	16	67	4	4	6
	17	3001	2+	1+	1+	3+	4+	3+	3+	4+	3+	1+	4+	2+	3+	2+	2-	4+	1+	2+	4+	2+	1	1	1	1	23	96	5	5	1
	18	3003	3-	4-	2+	3+	2-	1-	4-	3-	3+	4+	2+	2-	4+	2+	4-	1+	2+	4+	4-	4+	0	1	0	0	12	50	3	3	8

Число учащихся: 14

Среднее:

16.6

69

3.8

4.4

Оценка	Число	%
5	2	14.3%
4	7	50%
3	5	35.7%
2	0	0%

Условия проведения: в присутствии наблюдателя.

МОСКОВСКИЙ ЦЕНТР КАЧЕСТВА ОБРАЗОВАНИЯ

Результаты диагностики знаний обучающихся

Дата: **18.10.2012**

Предмет: **Английский язык**

Округ: **Восточный**

ОУ: **734**

Класс: **11Б**

Фамилия, имя	№ уч.	Вариант	1	2	3	4	5	6	7	8	9	10	11	12	13	14	15	16	17	18	19	20	21	22	23	24	Балл	% вып. теста	Оценка за тест	Школьная оценка	Рейтинг
	1	3001	1+	2-	4-	2+	1+	3-	3-	2-	2+	4-	3-	1-	1+	1	0	1									7	44	3	3	5
	4	3003	2+	4+	4+	1+	1-	2+	1+	3+	2-	2-	1+	4-	1-	0	0	0									8	50	3	3	4
	5	3001	3-	1-	4-	2+	4-	3-	2-	4-	3-	3-	1+	1-	2-	0	0	1									3	19	2	3	8
	6	3002	2-	3-	4-	1-	1-	3-	2+	1+	4+	3-	4-	2-	3+	1	0	0									5	31	2	3	6
	7	3003	1-	2-	4+	1+	2-	4-	1+	2-	2-	4-	2-	3+	1-	0	0	0									4	25	2	3	7
	8	3001	1+	2-	3-	3-	1+	2-	2-	2-	3-	3-	3-	2-	4-	0	0	0									2	13	2	4	9
	9	3002	4+	2-	1-	3+	4+	1+	2+	1+	2-	2+	N-	2-	3+	0	1	0									9	56	3	4	3
	10	3002	2-	2-	4-	1-	1-	3-	1-	4-	2-	3-	1-	4-	2-	0	0	0									0	0	2	3	10
	11	3004	4-	2-	4+	1+	3+	3+	1+	3+	4+	1+	4-	3+	1+	0	1	0									11	69	4	5	1
	12	3003	2+	4+	4+	1+	2-	2+	1+	3+	4+	2-	4-	1-	1-	1	1	0									10	63	4	5	2
	13	3002	3-	2-	3+	4-	1-	1+	4-	1+	1-	2+	1-	1+	3+	1	0	0									7	44	3	5	5
	14	3003	2+	4+	4+	3-	2-	2+	3-	1-	1-	1+	3-	3+	4+	0	0	0									7	44	3	3	5
	15	3004	4-	2-	1-	2-	3+	3+	3-	4-	3-	1+	1+	3+	2-	0	0	0									5	31	2	4	6
	16	3001	1+	2-	1-	2+	1+	2-	2-	3+	3-	1+	4-	2-	1+	1	0	0									7	44	3	4	5
	18	3004	3-	1-	2-	2-	3+	2-	3-	2-	2-	1+	4-	3+	3-	0	0	0									3	19	2	3	8

Число учащихся: **15**

Среднее:

5.9

36.7

2.7

3.7

Оценка	Число	%
5	0	0%
4	2	13.3%
3	6	40%
2	7	46.7%

Условия проведения: в присутствии наблюдателя.

Анализ выполнения заданий

Округ: ВосточныйПредмет: ГеографияШкола: 734Дата тестирования: 18.10.2012Класс: 9БВариант: 3001

Номер задания	Проверяемое знание/умение	Результаты выполнения задания					
		номер ученика				Класс	Вся выборка (город)
		1	2	9	10		
1	Территория и акватория, морские и сухопутные границы	0	1	1	1	1 балл - 75%	1 балл - 79%
2	Территория и акватория, морские и сухопутные границы	1	0	1	1	1 балл - 75%	1 балл - 63%
3	Особенности геологического строения и распространения крупных форм рельефа	0	0	0	0	1 балл - 0%	1 балл - 53%
4	Влияние хозяйственной деятельности людей на природу	1	1	1	0	1 балл - 75%	1 балл - 56%
5	Влияние хозяйственной деятельности людей на природу	0	1	0	1	1 балл - 50%	1 балл - 70%
6	Стихийные явления в литосфере, гидросфере, атмосфере	0	1	0	1	1 балл - 50%	1 балл - 54%
7	Растительный и животный мир России. Природные зоны. Высотная поясность	0	0	1	0	1 балл - 25%	1 балл - 56%
8	Географические особенности Центральной России, Севера и Северо-Запада России, Урала, Поволжья и Юга Европейской части России, Сибири и Дальнего Востока	1	0	0	1	1 балл - 50%	1 балл - 68%
9	Типы климатов, факторы их формирования, климатические пояса. Климат и хозяйственная деятельность людей. Многолетняя мерзлота	0	0	1	0	1 балл - 25%	1 балл - 55%
10	Размещение населения. Основная полоса расселения	0	1	0	1	1 балл - 50%	1 балл - 62%
11	Численность, естественное движение населения	1	0	1	0	1 балл - 50%	1 балл - 85%
12	Численность, естественное движение населения	1	1	0	1	1 балл - 75%	1 балл - 70%
13	Часовые пояса	0	0	1	1	1 балл - 50%	1 балл - 60%
14	Географические особенности Центральной России, Севера и Северо-Запада России, Урала, Поволжья и Юга Европейской части России, Сибири и Дальнего Востока	0	0	0	0	1 балл - 0%	1 балл - 32%
15	Особенности геологического строения и распространения крупных форм рельефа	1	1	0	0	1 балл - 50%	1 балл - 45%
16	Типы климатов, факторы их формирования, климатические пояса. Климат и хозяйственная деятельность людей. Многолетняя мерзлота	0	0	0	1	1 балл - 25%	1 балл - 56%

Анализ выполнения заданий**Округ:** Восточный**Предмет:** География**Школа:** 734**Дата тестирования:** 18.10.2012**Класс:** 9Б**Вариант:** 3002

Номер задания	Проверяемое знание/умение	Результаты выполнения задания					
		номер ученика				Класс	Вся выборка (город)
		3	12	16	18		
1	Территория и акватория, морские и сухопутные границы	1	1	1	1	1 балл - 100%	1 балл - 83%
2	Природно-хозяйственные различия морей России	1	0	1	1	1 балл - 75%	1 балл - 54%
3	Особенности геологического строения и распространения крупных форм рельефа	0	1	1	1	1 балл - 75%	1 балл - 71%
4	Влияние хозяйственной деятельности людей на природу	1	0	1	0	1 балл - 50%	1 балл - 57%
5	Влияние хозяйственной деятельности людей на природу	1	1	1	0	1 балл - 75%	1 балл - 61%
6	Стихийные явления в литосфере, гидросфере, атмосфере	1	1	1	1	1 балл - 100%	1 балл - 46%
7	Растительный и животный мир России. Природные зоны. Высотная поясность	1	0	0	1	1 балл - 50%	1 балл - 56%
8	Географические особенности Центральной России, Севера и Северо-Запада России, Урала, Поволжья и Юга Европейской части России, Сибири и Дальнего Востока	1	1	1	1	1 балл - 100%	1 балл - 77%
9	Типы климатов, факторы их формирования, климатические пояса. Климат и хозяйственная деятельность людей. Многолетняя мерзлота	0	1	0	0	1 балл - 25%	1 балл - 48%
10	Размещение населения. Основная полоса расселения	0	1	0	1	1 балл - 50%	1 балл - 45%
11	Численность, естественное движение населения	1	1	1	1	1 балл - 100%	1 балл - 84%
12	Численность, естественное движение населения	1	0	1	1	1 балл - 75%	1 балл - 66%
13	Часовые пояса	1	1	1	1	1 балл - 100%	1 балл - 52%
14	Географические особенности Центральной России, Севера и Северо-Запада России, Урала, Поволжья и Юга Европейской части России, Сибири и Дальнего Востока	0	1	1	1	1 балл - 75%	1 балл - 42%
15	Особенности геологического строения и распространения крупных форм рельефа	1	1	0	0	1 балл - 50%	1 балл - 42%
16	Типы климатов, факторы их формирования, климатические пояса. Климат и хозяйственная деятельность людей. Многолетняя мерзлота	0	1	0	1	1 балл - 50%	1 балл - 30%

Анализ выполнения заданий

Округ: ВосточныйПредмет: ГеографияШкола: 734Дата тестирования: 18.10.2012Класс: 9БВариант: 3003

Номер задания	Проверяемое знание/умение	Результаты выполнения задания					
		номер ученика				Класс	Вся выборка (город)
		7	8	15	17		
1	Территория и акватория, морские и сухопутные границы	1	1	1	1	1 балл - 100%	1 балл - 82%
2	Территория и акватория, морские и сухопутные границы	1	0	1	0	1 балл - 50%	1 балл - 53%
3	Особенности геологического строения и распространения крупных форм рельефа	1	1	1	1	1 балл - 100%	1 балл - 85%
4	Влияние хозяйственной деятельности людей на природу	1	0	1	1	1 балл - 75%	1 балл - 73%
5	Основные типы природопользования	0	1	1	1	1 балл - 75%	1 балл - 78%
6	Стихийные явления в литосфере, гидросфере, атмосфере	0	1	1	1	1 балл - 75%	1 балл - 66%
7	Растительный и животный мир России. Природные зоны. Высотная поясность	1	0	0	1	1 балл - 50%	1 балл - 40%
8	Географические особенности Центральной России, Севера и Северо-Запада России, Урала, Поволжья и Юга Европейской части России, Сибири и Дальнего Востока	1	0	1	1	1 балл - 75%	1 балл - 56%
9	Типы климатов, факторы их формирования, климатические пояса. Климат и хозяйственная деятельность людей. Многолетняя мерзлота	1	1	1	1	1 балл - 100%	1 балл - 72%
10	Размещение населения. Основная полоса расселения	1	1	1	1	1 балл - 100%	1 балл - 52%
11	Численность, естественное движение населения	1	1	0	1	1 балл - 75%	1 балл - 86%
12	Численность, естественное движение населения	1	1	0	1	1 балл - 75%	1 балл - 67%
13	Часовые пояса	1	1	0	1	1 балл - 75%	1 балл - 58%
14	Географические особенности Центральной России, Севера и Северо-Запада России, Урала, Поволжья и Юга Европейской части России, Сибири и Дальнего Востока	1	1	0	1	1 балл - 75%	1 балл - 50%
15	Особенности геологического строения и распространения крупных форм рельефа	0	1	0	1	1 балл - 50%	1 балл - 40%
16	Типы климатов, факторы их формирования, климатические пояса. Климат и хозяйственная деятельность людей. Многолетняя мерзлота	1	0	1	1	1 балл - 75%	1 балл - 44%

Анализ выполнения заданий**Округ:** Восточный**Предмет:** География**Школа:** 734**Дата тестирования:** 18.10.2012**Класс:** 9Б**Вариант:** 3004

Номер задания	Проверяемое знание/умение	Результаты выполнения задания				
		номер ученика			Класс	Вся выборка (город)
		6	11	13		
1	Территория и акватория, морские и сухопутные границы	1	1	1	1 балл - 100%	1 балл - 87%
2	Природно-хозяйственные различия морей России	1	1	0	1 балл - 67%	1 балл - 65%
3	Особенности геологического строения и распространения крупных форм рельефа	1	1	0	1 балл - 67%	1 балл - 76%
4	Влияние хозяйственной деятельности людей на природу	0	1	0	1 балл - 33%	1 балл - 57%
5	Основные типы природопользования	0	0	0	1 балл - 0%	1 балл - 43%
6	Стихийные явления в литосфере, гидросфере, атмосфере	1	1	1	1 балл - 100%	1 балл - 80%
7	Растительный и животный мир России. Природные зоны. Высотная поясность	1	0	0	1 балл - 33%	1 балл - 86%
8	Географические особенности Центральной России, Севера и Северо-Запада России, Урала, Поволжья и Юга Европейской части России, Сибири и Дальнего Востока	1	0	1	1 балл - 67%	1 балл - 55%
9	Типы климатов, факторы их формирования, климатические пояса. Климат и хозяйственная деятельность людей. Многолетняя мерзлота	0	1	1	1 балл - 67%	1 балл - 55%
10	Размещение населения. Основная полоса расселения	1	1	1	1 балл - 100%	1 балл - 56%
11	Численность, естественное движение населения	1	0	1	1 балл - 67%	1 балл - 92%
12	Численность, естественное движение населения	1	0	0	1 балл - 33%	1 балл - 69%
13	Часовые пояса	0	1	1	1 балл - 67%	1 балл - 59%
14	Географические особенности Центральной России, Севера и Северо-Запада России, Урала, Поволжья и Юга Европейской части России, Сибири и Дальнего Востока	1	0	1	1 балл - 67%	1 балл - 34%
15	Численность, естественное движение населения	1	1	0	1 балл - 67%	1 балл - 49%
16	Типы климатов, факторы их формирования, климатические пояса. Климат и хозяйственная деятельность людей. Многолетняя мерзлота	0	1	1	1 балл - 67%	1 балл - 41%

Анализ выполнения заданий**Округ:** Восточный**Предмет:** Обществознание**Школа:** 734**Дата тестирования:** 18.10.2012**Класс:** 11А**Вариант:** 3001

Номер задания	Проверяемое знание/умение	Результаты выполнения задания					
		номер ученика				Класс	Вся выборка (город)
		2	9	16	17		
1	Природное и общественное в человеке. (Человек как результат биологической и социокультурной эволюции)	0	1	1	1	1 балл - 75%	1 балл - 85%
2	Личность (индивид, индивидуальность)	1	1	1	1	1 балл - 100%	1 балл - 90%
3	Деятельность человека и её основные виды	1	0	1	1	1 балл - 75%	1 балл - 91%
4	Понятие истины, её критерии	1	0	0	1	1 балл - 50%	1 балл - 52%
5	Общество как форма жизнедеятельности людей (общество и общественные отношения)	1	0	0	1	1 балл - 50%	1 балл - 83%
6	Общество как форма жизнедеятельности людей (общество и общественные отношения)	1	1	0	1	1 балл - 75%	1 балл - 63%
7	Глобальные проблемы современного мира	0	0	0	1	1 балл - 25%	1 балл - 36%
8	Наука	1	1	1	1	1 балл - 100%	1 балл - 58%
9	Формы культуры	1	1	0	1	1 балл - 75%	1 балл - 67%
10	Рынок и рыночный механизм	1	1	1	1	1 балл - 100%	1 балл - 77%
11	Сущность рынка. Многообразие рынков	1	0	1	1	1 балл - 75%	1 балл - 64%
12	Спрос и предложение	1	0	0	1	1 балл - 50%	1 балл - 41%
13	Рациональное экономическое поведение собственника, работника, потребителя, семьянина, гражданина	0	1	1	1	1 балл - 75%	1 балл - 71%
14	Рациональное экономическое поведение собственника, работника, потребителя, семьянина, гражданина	0	1	1	1	1 балл - 75%	1 балл - 84%
15	Рынок труда	0	0	0	0	1 балл - 0%	1 балл - 48%
16	Межнациональное сотрудничество и межнациональные конфликты	1	1	1	1	1 балл - 100%	1 балл - 84%
17	Семья как малая группа	1	1	1	1	1 балл - 100%	1 балл - 93%
18	Политический режим. Демократия	1	1	1	1	1 балл - 100%	1 балл - 76%
19	Права человека (Всеобщая декларация прав человека), их гарантии	1	1	1	1	1 балл - 100%	1 балл - 91%
20	Мировоззрение, его виды и формы	1	1	1	1	1 балл - 100%	1 балл - 75%
21	Западное и восточное общества	1	1	1	1	1 балл - 100%	1 балл - 83%
22	Сущность рынка. Многообразие рынков	0	0	1	1	1 балл - 50%	1 балл - 37%
23	Познание мира человеком	1	0	0	1	1 балл - 50%	1 балл - 51%
24	Духовная жизнь общества (понятие культуры) и её особенности	0	0	1	1	1 балл - 50%	1 балл - 54%

Анализ выполнения заданий**Округ:** Восточный**Предмет:** Обществознание**Школа:** 734**Дата тестирования:** 18.10.2012**Класс:** 11А**Вариант:** 3002

Номер задания	Проверяемое знание/умение	Результаты выполнения задания					
		номер ученика				Класс	Вся выборка (город)
		4	7	13	15		
1	Природное и общественное в человеке. (Человек как результат биологической и социокультурной эволюции)	1	1	0	1	1 балл - 75%	1 балл - 59%
2	Биологическое и социальное в человеке (потребности и способности)	1	0	1	1	1 балл - 75%	1 балл - 74%
3	Мышление и деятельность	0	1	0	1	1 балл - 50%	1 балл - 68%
4	Понятие истины, её критерии	0	0	0	1	1 балл - 25%	1 балл - 47%
5	Взаимодействие общества и природы (глобальные проблемы)	1	1	1	1	1 балл - 100%	1 балл - 96%
6	Общество как форма жизнедеятельности людей (общество и общественные отношения)	1	1	1	1	1 балл - 100%	1 балл - 84%
7	Информационное общество, черты современного мира, его целостность и противоречивость	1	1	1	1	1 балл - 100%	1 балл - 79%
8	Особенности научного мышления	1	0	1	1	1 балл - 75%	1 балл - 64%
9	Наука	1	1	1	1	1 балл - 100%	1 балл - 69%
10	Экономика: наука и хозяйство	0	1	1	1	1 балл - 75%	1 балл - 72%
11	Сущность рынка. Многообразие рынков	0	1	0	0	1 балл - 25%	1 балл - 29%
12	Спрос и предложение	1	1	1	1	1 балл - 100%	1 балл - 74%
13	Рынок и рыночный механизм	1	1	1	1	1 балл - 100%	1 балл - 81%
14	Рациональное экономическое поведение собственника, работника, потребителя, семьянина, гражданина	1	1	1	1	1 балл - 100%	1 балл - 81%
15	Государственный бюджет и государственный долг	0	1	0	1	1 балл - 50%	1 балл - 79%
16	Социальная структура общества (социальные группы)	1	1	1	1	1 балл - 100%	1 балл - 85%
17	Социальная структура общества (социальные группы)	1	1	1	1	1 балл - 100%	1 балл - 96%
18	Выборы. Референдум	0	0	0	0	1 балл - 0%	1 балл - 30%
19	Право (понятие права, правовых норм)	1	1	0	1	1 балл - 75%	1 балл - 60%
20	Молодежь как социальная группа	1	1	1	1	1 балл - 100%	1 балл - 73%
21	Религия как феномен культуры	1	1	0	0	1 балл - 50%	1 балл - 43%
22	Постоянные и переменные затраты	0	1	0	0	1 балл - 25%	1 балл - 38%
23	Мировоззрение, его виды и формы	1	0	1	1	1 балл - 75%	1 балл - 47%
24	Глобальные проблемы современного мира	1	1	0	1	1 балл - 75%	1 балл - 63%

Анализ выполнения заданий**Округ:** Восточный**Предмет:** Обществознание**Школа:** 734**Дата тестирования:** 18.10.2012**Класс:** 11А**Вариант:** 3003

Номер задания	Проверяемое знание/умение	Результаты выполнения задания				
		номер ученика			Класс	Вся выборка (город)
		1	3	18		
1	Природное и общественное в человеке. (Человек как результат биологической и социокультурной эволюции)	0	1	0	1 балл - 33%	1 балл - 24%
2	Деятельность человека, ее основные виды	1	1	0	1 балл - 67%	1 балл - 92%
3	Деятельность человека и её основные виды	0	0	1	1 балл - 33%	1 балл - 36%
4	Понятие истины, её критерии	1	0	1	1 балл - 67%	1 балл - 58%
5	Системное строение общества: элементы и подсистемы	0	0	0	1 балл - 0%	1 балл - 61%
6	Западное и восточное общества	1	1	0	1 балл - 67%	1 балл - 75%
7	Глобальные проблемы современного мира	0	0	0	1 балл - 0%	1 балл - 41%
8	Наука	1	1	0	1 балл - 67%	1 балл - 62%
9	Формы культуры	1	1	1	1 балл - 100%	1 балл - 62%
10	Экономические цели и функции государства	1	1	1	1 балл - 100%	1 балл - 68%
11	Сущность рынка. Многообразие рынков	1	1	1	1 балл - 100%	1 балл - 84%
12	Спрос и предложение	1	1	0	1 балл - 67%	1 балл - 71%
13	Спрос и предложение	1	1	1	1 балл - 100%	1 балл - 77%
14	Рациональное экономическое поведение собственника, работника, потребителя, семьянина, гражданина	1	1	1	1 балл - 100%	1 балл - 66%
15	Налоги, уплачиваемые гражданами	1	1	0	1 балл - 67%	1 балл - 62%
16	Социальная структура общества (социальные группы)	1	1	1	1 балл - 100%	1 балл - 80%
17	Тенденции развития семьи в современном мире	1	1	1	1 балл - 100%	1 балл - 96%
18	Политический режим. Демократия	1	1	1	1 балл - 100%	1 балл - 69%
19	Судебная система	1	1	0	1 балл - 67%	1 балл - 69%
20	Сущность рынка. Многообразие рынков	1	1	1	1 балл - 100%	1 балл - 96%
21	Организационно-правовые формы и правовой режим предпринимательской деятельности	0	1	0	1 балл - 33%	1 балл - 56%
22	Образование, его значение для личности и общества	1	0	1	1 балл - 67%	1 балл - 83%
23	Основные институты общества	1	1	0	1 балл - 67%	1 балл - 44%
24	Мировоззрение, его виды и формы	1	1	0	1 балл - 67%	1 балл - 77%

Анализ выполнения заданий**Округ:** Восточный**Предмет:** Обществознание**Школа:** 734**Дата тестирования:** 18.10.2012**Класс:** 11А**Вариант:** 3004

Номер задания	Проверяемое знание/умение	Результаты выполнения задания				
		номер ученика			Класс	Вся выборка (город)
		5	10	11		
1	Природное и общественное в человеке. (Человек как результат биологической и социокультурной эволюции)	1	1	1	1 балл - 100%	1 балл - 95%
2	Биологическое и социальное в человеке (потребности и способности)	1	1	1	1 балл - 100%	1 балл - 98%
3	Мышление и деятельность	1	0	0	1 балл - 33%	1 балл - 59%
4	Понятие истины, её критерии	1	0	0	1 балл - 33%	1 балл - 64%
5	Традиционное общество	1	0	0	1 балл - 33%	1 балл - 70%
6	Общество как форма жизнедеятельности людей (общество и общественные отношения)	1	1	0	1 балл - 67%	1 балл - 78%
7	Информационное общество, черты современного мира, его целостность и противоречивость	0	1	1	1 балл - 67%	1 балл - 60%
8	Познание мира человеком	0	1	1	1 балл - 67%	1 балл - 64%
9	Наука	1	1	1	1 балл - 100%	1 балл - 40%
10	Рынок и рыночный механизм	1	0	0	1 балл - 33%	1 балл - 84%
11	Сущность рынка. Многообразие рынков	1	1	1	1 балл - 100%	1 балл - 84%
12	Спрос и предложение	1	1	1	1 балл - 100%	1 балл - 91%
13	Рынок и рыночный механизм	1	0	0	1 балл - 33%	1 балл - 63%
14	Рациональное экономическое поведение собственника, работника, потребителя, семьянина, гражданина	1	1	1	1 балл - 100%	1 балл - 63%
15	Государственный бюджет и государственный долг	1	0	0	1 балл - 33%	1 балл - 45%
16	Социальная структура общества (социальные группы)	0	0	1	1 балл - 33%	1 балл - 76%
17	Социальная структура общества (социальные группы)	1	1	1	1 балл - 100%	1 балл - 93%
18	Выборы. Референдум	1	0	0	1 балл - 33%	1 балл - 41%
19	Правоохранительные органы	1	1	1	1 балл - 100%	1 балл - 77%
20	Молодежь как социальная группа	1	1	1	1 балл - 100%	1 балл - 92%
21	Мировоззрение, его виды и формы	0	0	0	1 балл - 0%	1 балл - 9%
22	Общественное развитие и его формы	0	0	0	1 балл - 0%	1 балл - 64%
23	Рынок труда	0	0	0	1 балл - 0%	1 балл - 26%
24	Духовная жизнь общества (понятие культуры) и её особенности	1	0	0	1 балл - 33%	1 балл - 63%

Анализ выполнения заданий**Округ:** Восточный**Предмет:** Английский язык**Школа:** 734**Дата тестирования:** 18.10.2012**Класс:** 11Б**Вариант:** 3001

Номер задания	Проверяемое знание/умение	Результаты выполнения задания					
		номер ученика				Класс	Вся выборка (город)
		1	5	8	16		
1	Понимание основного содержания сообщений, несложных публикаций научно-познавательного характера, отрывков из произведений художественной литературы	1	0	1	1	1 балл - 75%	1 балл - 47%
2	Понимание основного содержания сообщений, несложных публикаций научно-познавательного характера, отрывков из произведений художественной литературы	0	0	0	0	1 балл - 0%	1 балл - 38%
3	Понимание основного содержания сообщений, несложных публикаций научно-познавательного характера, отрывков из произведений художественной литературы	0	0	0	0	1 балл - 0%	1 балл - 71%
4	Понимание основного содержания сообщений, несложных публикаций научно-познавательного характера, отрывков из произведений художественной литературы	1	1	0	1	1 балл - 75%	1 балл - 78%
5	Понимание основного содержания сообщений, несложных публикаций научно-познавательного характера, отрывков из произведений художественной литературы	1	0	1	1	1 балл - 75%	1 балл - 63%
6	Понимание основного содержания сообщений, несложных публикаций научно-познавательного характера, отрывков из произведений художественной литературы	0	0	0	0	1 балл - 0%	1 балл - 60%
7	Наиболее употребительные личные формы глаголов действительного залога: Present Simple, Future Simple и Past Simple, Present и Past Continuous, Present и Past Perfect.	0	0	0	0	1 балл - 0%	1 балл - 54%
8	Имена прилагательные в положительной, сравнительной и превосходной степенях, образованные по правилу, а также исключения. Наречия в сравнительной и превосходной степенях, а также наречия, выражающие количество (many/much, few/a few, little/a little)	0	0	0	1	1 балл - 25%	1 балл - 68%
9	Наиболее употребительные личные формы глаголов действительного залога: Present Simple, Future Simple и Past Simple, Present и Past Continuous, Present и Past Perfect.	1	0	0	0	1 балл - 25%	1 балл - 48%
10	Наиболее употребительные личные формы глаголов действительного залога: Present Simple, Future Simple и Past Simple, Present и Past Continuous, Present и Past Perfect.	0	0	0	1	1 балл - 25%	1 балл - 71%
11	Лексическая сочетаемость	0	1	0	0	1 балл - 25%	1 балл - 71%
12	Лексическая сочетаемость	0	0	0	0	1 балл - 0%	1 балл - 68%
13	Лексическая сочетаемость	1	0	0	1	1 балл - 50%	1 балл - 68%
14	Аффиксы как элементы словообразования: un-, in-, im-, re-, dis-, mis-, -er, -or, -tion (-sion), -ing, -ness, -ment, -ist, -ism, -y, -ic, -less, -able (ible), -ful, -ive, -al, -ous, -(i)ty, -ly	1	0	0	1	1 балл - 50%	1 балл - 87%
15	Аффиксы как элементы словообразования: un-, in-, im-,	0	0	0	0	1 балл - 0%	1 балл - 56%

	re-, dis-, mis-, -er, -or, - tion (-sion), -ing, - ness, -ment, - ist, -ism, -y, -ic,-less, -able (ible), -ful, -ive, - al, -ous, -(i)ty,-ly						
16	Аффиксы как элементы словообразования: un-, in-, im-, re-, dis-, mis-, -er, -or, - tion (-sion), -ing, - ness, -ment, - ist, -ism, -y, -ic,-less, -able (ible), -ful, -ive, - al, -ous, -(i)ty,-ly	1	1	0	0	1 балл - 50%	1 балл - 71%

Анализ выполнения заданий**Округ:** Восточный**Предмет:** Английский язык**Школа:** 734**Дата тестирования:** 18.10.2012**Класс:** 11Б**Вариант:** 3002

Номер задания	Проверяемое знание/умение	Результаты выполнения задания					
		номер ученика				Класс	Вся выборка (город)
		6	9	10	13		
1	Понимание основного содержания сообщений, несложных публикаций научно-познавательного характера, отрывков из произведений художественной литературы	0	1	0	0	1 балл - 25%	1 балл - 66%
2	Понимание основного содержания сообщений, несложных публикаций научно-познавательного характера, отрывков из произведений художественной литературы	0	0	0	0	1 балл - 0%	1 балл - 36%
3	Понимание основного содержания сообщений, несложных публикаций научно-познавательного характера, отрывков из произведений художественной литературы	0	0	0	1	1 балл - 25%	1 балл - 65%
4	Понимание основного содержания сообщений, несложных публикаций научно-познавательного характера, отрывков из произведений художественной литературы	0	1	0	0	1 балл - 25%	1 балл - 38%
5	Понимание основного содержания сообщений, несложных публикаций научно-познавательного характера, отрывков из произведений художественной литературы	0	1	0	0	1 балл - 25%	1 балл - 77%
6	Понимание основного содержания сообщений, несложных публикаций научно-познавательного характера, отрывков из произведений художественной литературы	0	1	0	1	1 балл - 50%	1 балл - 63%
7	Имена прилагательные в положительной, сравнительной и превосходной степенях, образованные по правилу, а также исключения. Наречия в сравнительной и превосходной степенях, а также наречия, выражающие количество (many/much, few/a few, little/a little)	1	1	0	0	1 балл - 50%	1 балл - 75%
8	Наиболее употребительные личные формы глаголов действительного залога: Present Simple, Future Simple и Past Simple, Present и Past Continuous, Present и Past Perfect.	1	1	0	1	1 балл - 75%	1 балл - 57%
9	Наиболее употребительные личные формы глаголов действительного залога: Present Simple, Future Simple и Past Simple, Present и Past Continuous, Present и Past Perfect.	1	0	0	0	1 балл - 25%	1 балл - 58%
10	Наиболее употребительные личные формы глаголов действительного залога: Present Simple, Future Simple и Past Simple, Present и Past Continuous, Present и Past Perfect.	0	1	0	1	1 балл - 50%	1 балл - 36%
11	Лексическая сочетаемость	0	0	0	0	1 балл - 0%	1 балл - 49%
12	Лексическая сочетаемость	0	0	0	1	1 балл - 25%	1 балл - 38%
13	Лексическая сочетаемость	1	1	0	1	1 балл - 75%	1 балл - 84%
14	Аффиксы как элементы словообразования: un-, in-, im-, re-, dis-, mis-, -er, -or, -tion (-sion), -ing, -ness, -ment, -ist, -ism, -y, -ic, -less, -able (ible), -ful, -ive, -al, -ous, -(i)ty, -ly	1	0	0	1	1 балл - 50%	1 балл - 80%
15	Аффиксы как элементы словообразования: un-, in-, im-,	0	1	0	0	1 балл - 25%	1 балл - 54%

	re-, dis-, mis-, -er, -or, - tion (-sion), -ing, - ness, -ment, - ist, -ism, -y, -ic, -less, -able (ible), -ful, -ive, - al, -ous, -(i)ty, -ly						
16	Аффиксы как элементы словообразования: un-, in-, im-, re-, dis-, mis-, -er, -or, - tion (-sion), -ing, - ness, -ment, - ist, -ism, -y, -ic, -less, -able (ible), -ful, -ive, - al, -ous, -(i)ty, -ly	0	0	0	0	1 балл - 0%	1 балл - 22%

Анализ выполнения заданий**Округ:** Восточный**Предмет:** Английский язык**Школа:** 734**Дата тестирования:** 18.10.2012**Класс:** 11Б**Вариант:** 3003

Номер задания	Проверяемое знание/умение	Результаты выполнения задания					
		номер ученика				Класс	Вся выборка (город)
		4	7	12	14		
1	Понимание основного содержания сообщений, несложных публикаций научно-познавательного характера, отрывков из произведений художественной литературы	1	0	1	1	1 балл - 75%	1 балл - 48%
2	Понимание основного содержания сообщений, несложных публикаций научно-познавательного характера, отрывков из произведений художественной литературы	1	0	1	1	1 балл - 75%	1 балл - 61%
3	Понимание основного содержания сообщений, несложных публикаций научно-познавательного характера, отрывков из произведений художественной литературы	1	1	1	1	1 балл - 100%	1 балл - 70%
4	Понимание основного содержания сообщений, несложных публикаций научно-познавательного характера, отрывков из произведений художественной литературы	1	1	1	0	1 балл - 75%	1 балл - 67%
5	Понимание основного содержания сообщений, несложных публикаций научно-познавательного характера, отрывков из произведений художественной литературы	0	0	0	0	1 балл - 0%	1 балл - 47%
6	Понимание основного содержания сообщений, несложных публикаций научно-познавательного характера, отрывков из произведений художественной литературы	1	0	1	1	1 балл - 75%	1 балл - 47%
7	Наиболее употребительные личные формы глаголов действительного залога: Present Simple, Future Simple и Past Simple, Present и Past Continuous, Present и Past Perfect.	1	1	1	0	1 балл - 75%	1 балл - 75%
8	Наиболее употребительные личные формы глаголов действительного залога: Present Simple, Future Simple и Past Simple, Present и Past Continuous, Present и Past Perfect.	1	0	1	0	1 балл - 50%	1 балл - 78%
9	Имена прилагательные в положительной, сравнительной и превосходной степенях, образованные по правилу, а также исключения. Наречия в сравнительной и превосходной степенях, а также наречия, выражающие количество (many/much, few/a few, little/a little)	0	0	1	0	1 балл - 25%	1 балл - 78%
10	Наиболее употребительные личные формы глаголов действительного залога: Present Simple, Future Simple и Past Simple, Present и Past Continuous, Present и Past Perfect.	0	0	0	1	1 балл - 25%	1 балл - 38%
11	Лексическая сочетаемость	1	0	0	0	1 балл - 25%	1 балл - 50%
12	Лексическая сочетаемость	0	1	0	1	1 балл - 50%	1 балл - 71%
13	Лексическая сочетаемость	0	0	0	1	1 балл - 25%	1 балл - 10%
14	Аффиксы как элементы словообразования: un-, in-, im-, re-, dis-, mis-, -er, -or, -tion (-sion), -ing, -ness, -ment, -ist, -ism, -y, -ic, -less, -able (ible), -ful, -ive, -al, -ous, -(i)ty, -ly	0	0	1	0	1 балл - 25%	1 балл - 69%
15	Аффиксы как элементы словообразования: un-, in-, im-,	0	0	1	0	1 балл - 25%	1 балл - 48%

	re-, dis-, mis-, -er, -or, - tion (-sion), -ing, - ness, -ment, - ist, -ism, -y, -ic, -less, -able (ible), -ful, -ive, - al, -ous, -(i)ty, -ly						
16	Аффиксы как элементы словообразования: un-, in-, im-, re-, dis-, mis-, -er, -or, - tion (-sion), -ing, - ness, -ment, - ist, -ism, -y, -ic, -less, -able (ible), -ful, -ive, - al, -ous, -(i)ty, -ly	0	0	0	0	1 балл - 0%	1 балл - 50%

Анализ выполнения заданий**Округ:** Восточный**Предмет:** Английский язык**Школа:** 734**Дата тестирования:** 18.10.2012**Класс:** 11Б**Вариант:** 3004

Номер задания	Проверяемое знание/умение	Результаты выполнения задания				
		номер ученика			Класс	Вся выборка (город)
		11	15	18		
1	Понимание основного содержания сообщений, несложных публикаций научно-познавательного характера, отрывков из произведений художественной литературы	0	0	0	1 балл - 0%	1 балл - 39%
2	Понимание основного содержания сообщений, несложных публикаций научно-познавательного характера, отрывков из произведений художественной литературы	0	0	0	1 балл - 0%	1 балл - 33%
3	Понимание основного содержания сообщений, несложных публикаций научно-познавательного характера, отрывков из произведений художественной литературы	1	0	0	1 балл - 33%	1 балл - 53%
4	Понимание основного содержания сообщений, несложных публикаций научно-познавательного характера, отрывков из произведений художественной литературы	1	0	0	1 балл - 33%	1 балл - 53%
5	Понимание основного содержания сообщений, несложных публикаций научно-познавательного характера, отрывков из произведений художественной литературы	1	1	1	1 балл - 100%	1 балл - 43%
6	Понимание основного содержания сообщений, несложных публикаций научно-познавательного характера, отрывков из произведений художественной литературы	1	1	0	1 балл - 67%	1 балл - 61%
7	Числительные количественные, порядковые	1	0	0	1 балл - 33%	1 балл - 88%
8	Наиболее употребительные личные формы глаголов действительного залога: Present Simple, Future Simple и Past Simple, Present и Past Continuous, Present и Past Perfect.	1	0	0	1 балл - 33%	1 балл - 65%
9	Наиболее употребительные личные формы глаголов действительного залога: Present Simple, Future Simple и Past Simple, Present и Past Continuous, Present и Past Perfect.	1	0	0	1 балл - 33%	1 балл - 31%
10	Наиболее употребительные личные формы глаголов действительного залога: Present Simple, Future Simple и Past Simple, Present и Past Continuous, Present и Past Perfect.	1	1	1	1 балл - 100%	1 балл - 68%
11	Лексическая сочетаемость	0	1	0	1 балл - 33%	1 балл - 85%
12	Лексическая сочетаемость	1	1	1	1 балл - 100%	1 балл - 61%
13	Лексическая сочетаемость	1	0	0	1 балл - 33%	1 балл - 33%
14	Аффиксы как элементы словообразования: un-, in-, im-, re-, dis-, mis-, -er, -or, -tion (-sion), -ing, -ness, -ment, -ist, -ism, -y, -ic, -less, -able (ible), -ful, -ive, -al, -ous, -(i)ty, -ly	0	0	0	1 балл - 0%	1 балл - 22%
15	Аффиксы как элементы словообразования: un-, in-, im-, re-, dis-, mis-, -er, -or, -tion (-sion), -ing, -ness, -ment, -ist, -ism, -y, -ic, -less, -able (ible), -ful, -ive, -al, -ous, -(i)ty, -ly	1	0	0	1 балл - 33%	1 балл - 35%
16	Аффиксы как элементы словообразования: un-, in-, im-, re-, dis-, mis-, -er, -or, -tion (-sion), -ing, -ness, -ment, -ist,	0	0	0	1 балл - 0%	1 балл - 22%

	-ism, -y, -ic, -less, -able (ible), -ful, -ive, - al, -ous, -(i)ty, -ly					
--	---	--	--	--	--	--

Структура знаний учащихся

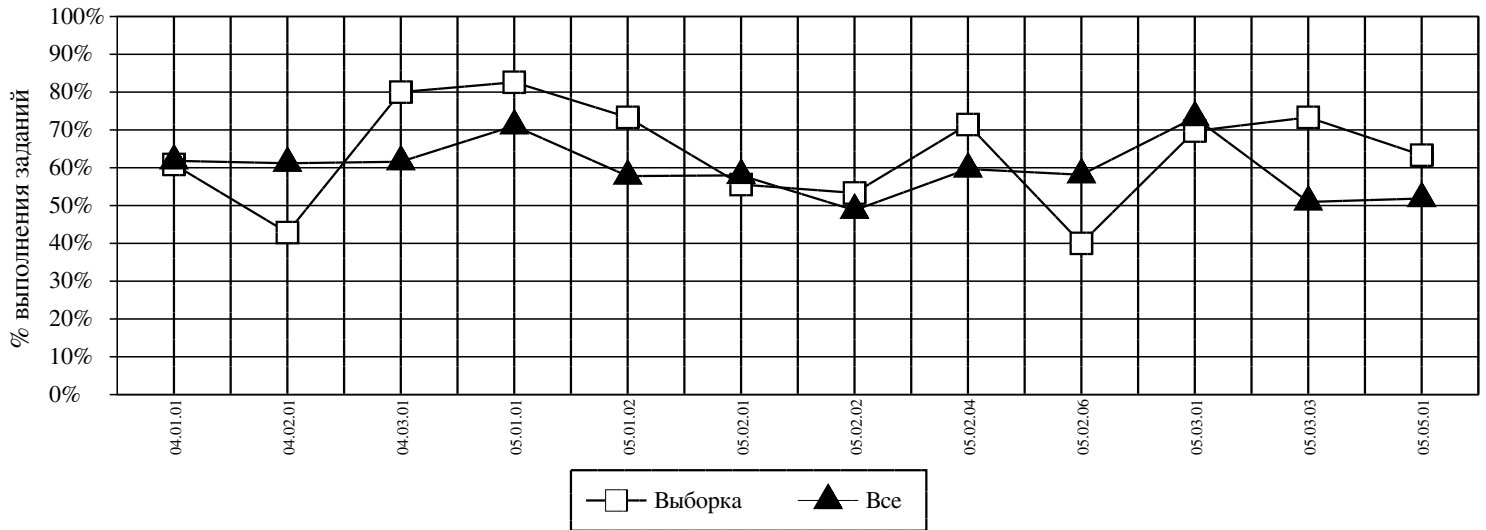
Округ: Восточный

Предмет: География

Школа: 734

Дата тестирования: 18.10.2012

Класс: 9Б



<i>Код</i>	<i>КЭС</i>	<i>Выборка</i>	<i>Все</i>
04.01.01	ВЛИЯНИЕ ХОЗЯЙСТВЕННОЙ ДЕЯТЕЛЬНОСТИ ЛЮДЕЙ НА ПРИРОДУ	61	62
04.02.01	ОСНОВНЫЕ ТИПЫ ПРИРОДОПОЛЬЗОВАНИЯ	43	61
04.03.01	СТИХИЙНЫЕ ЯВЛЕНИЯ В ЛИТОСФЕРЕ, ГИДРОСФЕРЕ, АТМОСФЕРЕ	80	62
05.01.01	ТЕРРИТОРИЯ И АКВАТОРИЯ, МОРСКИЕ И СУХОПУТНЫЕ ГРАНИЦЫ	83	71
05.01.02	ЧАСОВЫЕ ПОЯСА	73	58
05.02.01	ОСОБЕННОСТИ ГЕОЛОГИЧЕСКОГО СТРОЕНИЯ И РАСПРОСТРАНЕНИЯ КРУПНЫХ ФОРМ РЕЛЬЕФА	56	58
05.02.02	ТИПЫ КЛИМАТОВ, ФАКТОРЫ ИХ ФОРМИРОВАНИЯ, КЛИМАТИЧЕСКИЕ ПОЯСА. КЛИМАТ И ХОЗЯЙСТВЕННАЯ ДЕЯТЕЛЬНОСТЬ ЛЮДЕЙ. МНОГОЛЕТНЯЯ МЕРЗЛОТА	53	49
05.02.04	ПРИРОДНО-ХОЗЯЙСТВЕННЫЕ РАЗЛИЧИЯ МОРЕЙ РОССИИ	71	60
05.02.06	РАСТИТЕЛЬНЫЙ И ЖИВОТНЫЙ МИР РОССИИ. ПРИРОДНЫЕ ЗОНЫ. ВЫСОТНАЯ ПОЯСНОСТЬ	40	58
05.03.01	ЧИСЛЕННОСТЬ, ЕСТЕСТВЕННОЕ ДВИЖЕНИЕ НАСЕЛЕНИЯ	70	73
05.03.03	РАЗМЕЩЕНИЕ НАСЕЛЕНИЯ. ОСНОВНАЯ ПОЛОСА РАССЕЛЕНИЯ	73	51
05.05.01	ГЕОГРАФИЧЕСКИЕ ОСОБЕННОСТИ ЦЕНТРАЛЬНОЙ РОССИИ, СЕВЕРА И СЕВЕРО-ЗАПАДА РОССИИ, УРАЛА, ПОВОЛЖЬЯ И ЮГА ЕВРОПЕЙСКОЙ ЧАСТИ РОССИИ, СИБИРИ И ДАЛЬНЕГО ВОСТОКА	63	52

Средний % выполнения теста: 64% 60%

Структура знаний учащихся

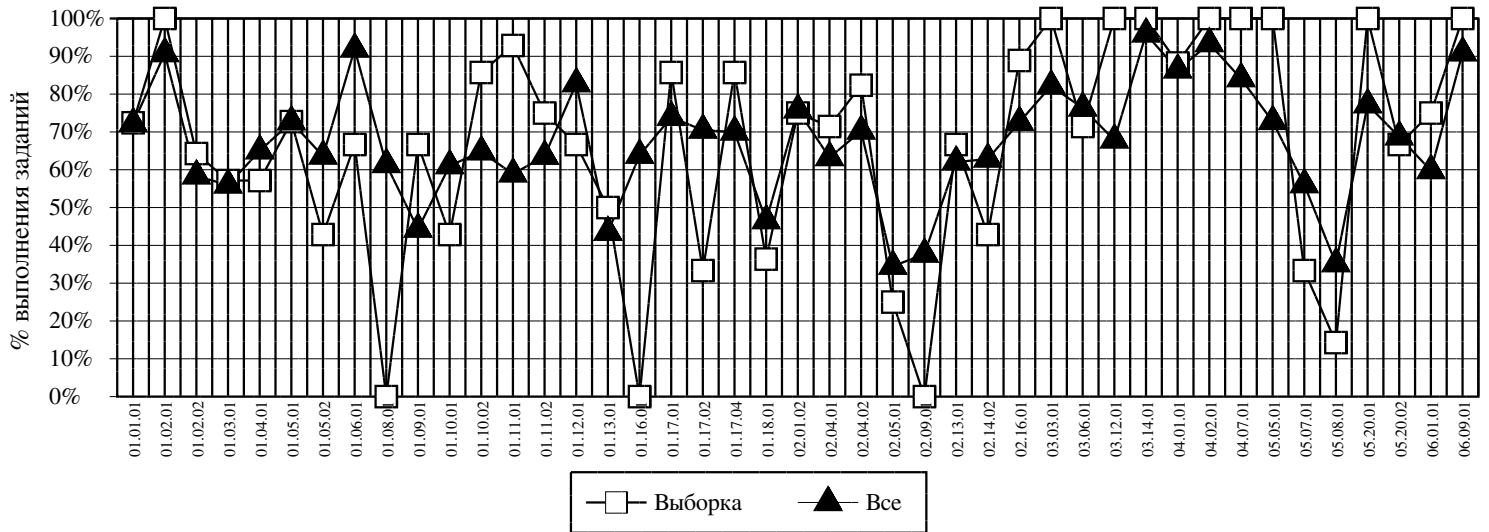
Округ: Восточный

Предмет: Обществознание

Школа: 734

Дата тестирования: 18.10.2012

Класс: 11А



Код	КЭС	Выборка	Все
01.01.01	ПРИРОДНОЕ И ОБЩЕСТВЕННОЕ В ЧЕЛОВЕКЕ. (ЧЕЛОВЕК КАК РЕЗУЛЬТАТ БИОЛОГИЧЕСКОЙ И СОЦИОКУЛЬТУРНОЙ ЭВОЛЮЦИИ)	72	72
01.02.01	ВЗАИМОДЕЙСТВИЕ ОБЩЕСТВА И ПРИРОДЫ (ГЛОБАЛЬНЫЕ ПРОБЛЕМЫ)	100	91
01.02.02	МИРОВОЗЗРЕНИЕ, ЕГО ВИДЫ И ФОРМЫ	64	58
01.03.01	ПОЗНАНИЕ МИРА ЧЕЛОВЕКОМ	57	56
01.04.01	БИОЛОГИЧЕСКОЕ И СОЦИАЛЬНОЕ В ЧЕЛОВЕКЕ (ПОТРЕБНОСТИ И СПОСОБНОСТИ)	57	65
01.05.01	ЛИЧНОСТЬ (ИНДИВИД, ИНДИВИДУАЛЬНОСТЬ)	73	73
01.05.02	МЫШЛЕНИЕ И ДЕЯТЕЛЬНОСТЬ	43	64
01.06.01	ДЕЯТЕЛЬНОСТЬ ЧЕЛОВЕКА, ЕЕ ОСНОВНЫЕ ВИДЫ	67	92
01.08.01	СИСТЕМНОЕ СТРОЕНИЕ ОБЩЕСТВА: ЭЛЕМЕНТЫ И ПОДСИСТЕМЫ	0	61
01.09.01	ОСНОВНЫЕ ИНСТИТУТЫ ОБЩЕСТВА	67	44
01.10.01	ДУХОВНАЯ ЖИЗНЬ ОБЩЕСТВА (ПОНЯТИЕ КУЛЬТУРЫ) И ЕЁ ОСОБЕННОСТИ	43	61
01.10.02	ФОРМЫ КУЛЬТУРЫ	86	65
01.11.01	НАУКА	93	59
01.11.02	ОСОБЕННОСТИ НАУЧНОГО МЫШЛЕНИЯ	75	64
01.12.01	ОБРАЗОВАНИЕ, ЕГО ЗНАЧЕНИЕ ДЛЯ ЛИЧНОСТИ И ОБЩЕСТВА	67	83
01.13.01	РЕЛИГИЯ КАК ФЕНОМЕН КУЛЬТУРЫ	50	43
01.16.01	ОБЩЕСТВЕННОЕ РАЗВИТИЕ И ЕГО ФОРМЫ	0	64
01.17.01	ЗАПАДНОЕ И ВОСТОЧНОЕ ОБЩЕСТВА	86	74
01.17.02	ТРАДИЦИОННОЕ ОБЩЕСТВО	33	70
01.17.04	ИНФОРМАЦИОННОЕ ОБЩЕСТВО, ЧЕРТЫ СОВРЕМЕННОГО МИРА, ЕГО ЦЕЛОСТНОСТЬ И ПРОТИВОРЕЧИВОСТЬ	86	70
01.18.01	ГЛОБАЛЬНЫЕ ПРОБЛЕМЫ СОВРЕМЕННОГО МИРА	36	47
02.01.02	ЭКОНОМИКА: НАУКА И ХОЗЯЙСТВО	75	76
02.04.01	СУЩНОСТЬ РЫНКА. МНОГООБРАЗИЕ РЫНКОВ	71	63
02.04.02	СПРОС И ПРЕДЛОЖЕНИЕ	82	70
02.05.01	ПОСТОЯННЫЕ И ПЕРЕМЕННЫЕ ЗАТРАТЫ	25	34
02.09.01	РЫНОК ТРУДА	0	38
02.13.01	НАЛОГИ, УПЛАЧИВАЕМЫЕ ГРАЖДАНАМИ	67	62
02.14.02	ГОСУДАРСТВЕННЫЙ БЮДЖЕТ И ГОСУДАРСТВЕННЫЙ ДОЛГ	43	63
02.16.01	РАЦИОНАЛЬНОЕ ЭКОНОМИЧЕСКОЕ ПОВЕДЕНИЕ СОБСТВЕННИКА, РАБОТНИКА, ПОТРЕБИТЕЛЯ, СЕМЬЯНИНА, ГРАЖДАНИНА	89	73
03.03.01	МОЛОДЕЖЬ КАК СОЦИАЛЬНАЯ ГРУППА	100	82
03.06.01	РЫНОК И РЫНОЧНЫЙ МЕХАНИЗМ	71	76
03.12.01	ЭКОНОМИЧЕСКИЕ ЦЕЛИ И ФУНКЦИИ ГОСУДАРСТВА	100	68
03.14.01	ТЕНДЕНЦИИ РАЗВИТИЯ СЕМЬИ В СОВРЕМЕННОМ МИРЕ	100	96
04.01.01	СОЦИАЛЬНАЯ СТРУКТУРА ОБЩЕСТВА (СОЦИАЛЬНЫЕ ГРУППЫ)	88	86
04.02.01	СЕМЬЯ КАК МАЛАЯ ГРУППА	100	93

Условия проведения: в присутствии наблюдателя.

04.07.01	МЕЖНАЦИОНАЛЬНОЕ СОТРУДНИЧЕСТВО И МЕЖНАЦИОНАЛЬНЫЕ КОНФЛИКТЫ	100	84
05.05.01	ПОЛИТИЧЕСКИЙ РЕЖИМ. ДЕМОКРАТИЯ	100	73
05.07.01	ОРГАНИЗАЦИОННО-ПРАВОВЫЕ ФОРМЫ И ПРАВОВОЙ РЕЖИМ ПРЕДПРИНИМАТЕЛЬСКОЙ ДЕЯТЕЛЬНОСТИ	33	56
05.08.01	ВЫБОРЫ. РЕФЕРЕНДУМ	14	35
05.20.01	ПРАВООХРАНИТЕЛЬНЫЕ ОРГАНЫ	100	77
05.20.02	СУДЕБНАЯ СИСТЕМА	67	69
06.01.01	ПРАВО (ПОНЯТИЕ ПРАВА, ПРАВОВЫХ НОРМ)	75	60
06.09.01	ПРАВА ЧЕЛОВЕКА (ВСЕОБЩАЯ ДЕКЛАРАЦИЯ ПРАВ ЧЕЛОВЕКА), ИХ ГАРАНТИИ	100	91

Средний % выполнения теста: **69%** **67%**

Структура знаний учащихся

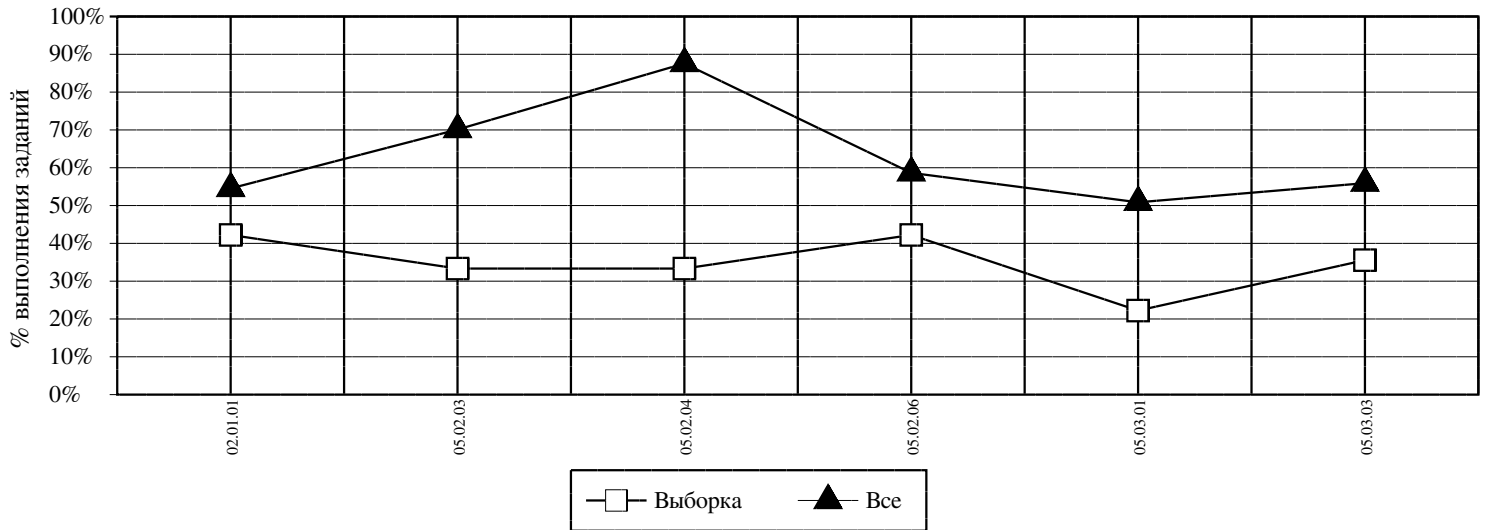
Округ: Восточный

Предмет: Английский язык

Школа: 734

Дата тестирования: 18.10.2012

Класс: 11Б



<i>Код</i>	<i>КЭС</i>	<i>Выборка</i>	<i>Все</i>
02.01.01	ПОНИМАНИЕ ОСНОВНОГО СОДЕРЖАНИЯ СООБЩЕНИЙ, НЕСЛОЖНЫХ ПУБЛИКАЦИЙ НАУЧНО-ПОЗНАВАТЕЛЬНОГО ХАРАКТЕРА, ОТРЫВКОВ ИЗ ПРОИЗВЕДЕНИЙ ХУДОЖЕСТВЕННОЙ ЛИТЕРАТУРЫ	42	55
05.02.03	ИМЕНА ПРИЛАГАТЕЛЬНЫЕ В ПОЛОЖИТЕЛЬНОЙ, СРАВНИТЕЛЬНОЙ И ПРЕВОСХОДНОЙ СТЕПЕНЯХ, ОБРАЗОВАННЫЕ ПО ПРАВИЛУ, А ТАКЖЕ ИСКЛЮЧЕНИЯ. НАРЕЧИЯ В СРАВНИТЕЛЬНОЙ И ПРЕВОСХОДНОЙ СТЕПЕНЯХ, А ТАКЖЕ НАРЕЧИЯ, ВЫРАЖАЮЩИЕ КОЛИЧЕСТВО (MANY/MUCH, FEW/A FEW, LITTLE/A LITTLE)	33	70
05.02.04	ЧИСЛИТЕЛЬНЫЕ КОЛИЧЕСТВЕННЫЕ, ПОРЯДКОВЫЕ	33	88
05.02.06	НАИБОЛЕЕ УПОТРЕБИТЕЛЬНЫЕ ЛИЧНЫЕ ФОРМЫ ГЛАГОЛОВ ДЕЙСТВИТЕЛЬНОГО ЗАЛОГА: PRESENT SIMPLE, FUTURE SIMPLE И PAST SIMPLE, PRESENT И PAST CONTINUOUS, PRESENT И PAST PERFECT.	42	59
05.03.01	АФФИКСЫ КАК ЭЛЕМЕНТЫ СЛОВООБРАЗОВАНИЯ: UN-, IN-, IM-, RE-, DIS-, MIS-, -ER, -OR, -TION (-SION), -ING, -NESS, -MENT, -IST, -ISM, -Y, -IC, -LESS, -ABLE (IBLE), -FUL, -IVE, -AL, -OUS, -(I)TY, -LY	22	51
05.03.03	ЛЕКСИЧЕСКАЯ СОЧЕТАЕМОСТЬ	36	56

Средний % выполнения теста: 37% 56%